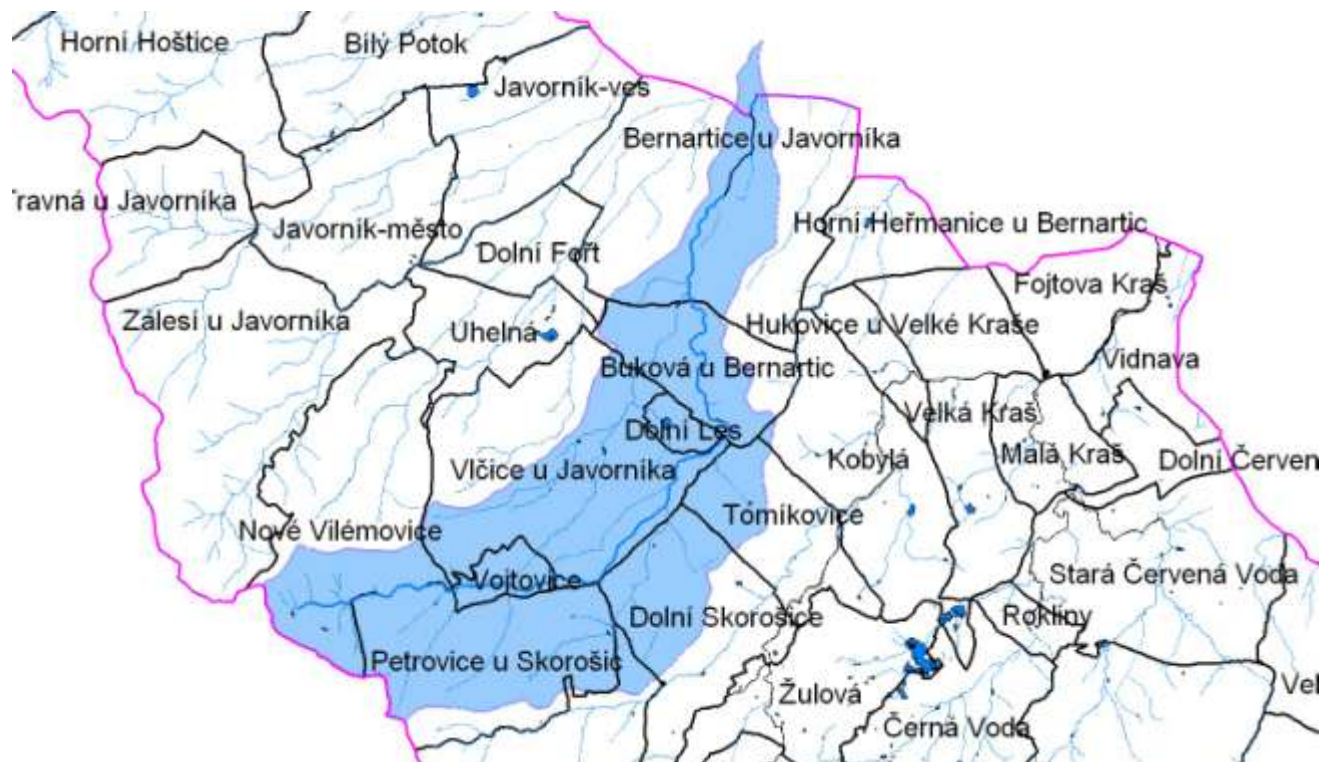


Aktualní stav a vývoj pozemkových úprav v povodí Vojtovického potoka - 10.11.2011, 13:00 hod





Osnova

- Pozemkové úpravy – základní představení
- Pozemkové úpravy v okrese Jeseník
- Pozemkové úpravy v povodí Vojtovického potoka
 - KPÚ Dolní Skorošice
 - KPÚ Vlčice (zahrnuje i Dolní Les)
 - KPÚ Tomíkovice
- Budoucnost pozemkových úprav



Pozemkové úpravy – základní představení

- Pozemkové úpravy jsou komplikovaným správním řízením, které má v dotčeném území současně plnit několik cílů:
 - Zmapování území
 - Uspořádání vlastnických vztahů
 - Řešení dopravní sítě na úrovni místních nebo účelových komunikací
 - Navrhnout, popř. doplnit a zpřesnit řešení pro zlepšení ochrany půdy proti erozi, ochrany povodí, ochrany živé přírody, a to na základě již zpracovaných územně plánovacích dokumentací, plánů ÚSES, studií povodí ...
 - **Schválené návrhy je možné realizovat**
- Pozemkové úpravy rozdělujeme na KPÚ a JPÚ



Pozemkové úpravy – základní představení

- Do provádění pozemkových úprav zasahuje mnoho oborů a velké množství právních předpisů
- Předpisy, které přímo řídí provádění pozemkových úprav, jsou zákon 139/2002 Sb. v platném znění a vyhláška 545/2002 Sb.
- Užitečné informace o pozemkových úpravách je možné získat
 - www.eagri.cz portál Ministerstva zemědělství ČR
 - www.la-ma.cz portál FSv ČVÚT – (Land Management)



Pozemkové úpravy – základní představení

- Pozemkové úpravy jsou správním řízením:
 - řízení zahajuje místně a věcně příslušný pozemkový úřad
 - pozemkový úřad musí zahájit řízení pokud o to požádají vlastníci s nadpoloviční výměrou zemědělské půdy v daném katastrálním území
 - řízení se prováděno na území jednoho katastrálního území
 - je možné zahrnout navazující souvislé bloky půdy ze sousedních katastrálních území
 - počet účastníků řízení u KPÚ často dosahuje počtu několika stovek (2000)
 - řízení je ukončeno správním rozhodnutím,
 - v případě pozemkových úprav se vydávají dvě správní rozhodnutí
 - v řízení neplatí klasické správní lhůty - trvá několik let (cca 5 let)
- Pozemkové úpravy jsou veřejnými zakázkami, jsou hrazeny z veřejných zdrojů - zpracovávají odborné firmy
- Pozemkové úpravy zajišťuje síť pozemkových úřadů, které jsou v současnosti začleněny do struktury Ministerstva zemědělství ČR



Pozemkové úpravy – základní představení – zdroje financování

- Všeobecná pokladní správa (VPS)
 - studie, zpracování návrhu, projektové dokumentace pro realizace, dozory a dohledy
- Pozemkový fond ČR
 - zpracování návrhu, realizace
- EU (PRV)
 - realizace pozemkových úprav
- PPEO
 - studie, zpracování návrhu, realizace
- Stavebník (ŘSD ČR)
 - náklady spojené s realizací stavby
- Národní dotační zdroje
 - realizace



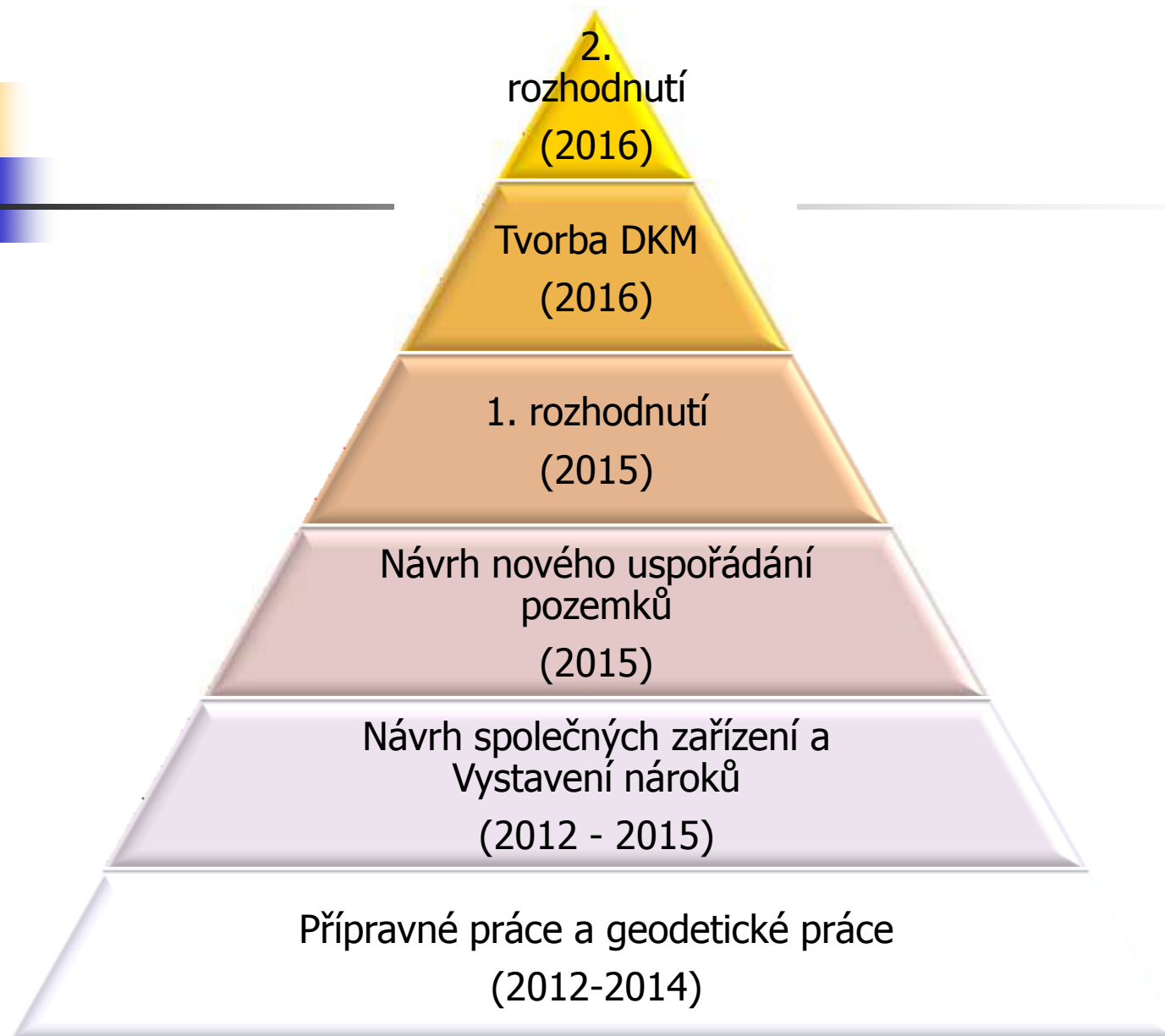
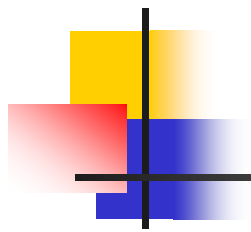
Pozemkové úpravy – základní představení – hierarchie správních úřadů

Ministerstvo zemědělství ČR (MZe)

Ústřední pozemkový úřad (ÚPÚ)
– ze zákona

Územní odbory ÚPÚ
– krajské členění (13), vnitřní struktura MZe

Pozemkové úřady
– okresní členění – ze zákona





Pozemkové úpravy – základní představení – 1.rok

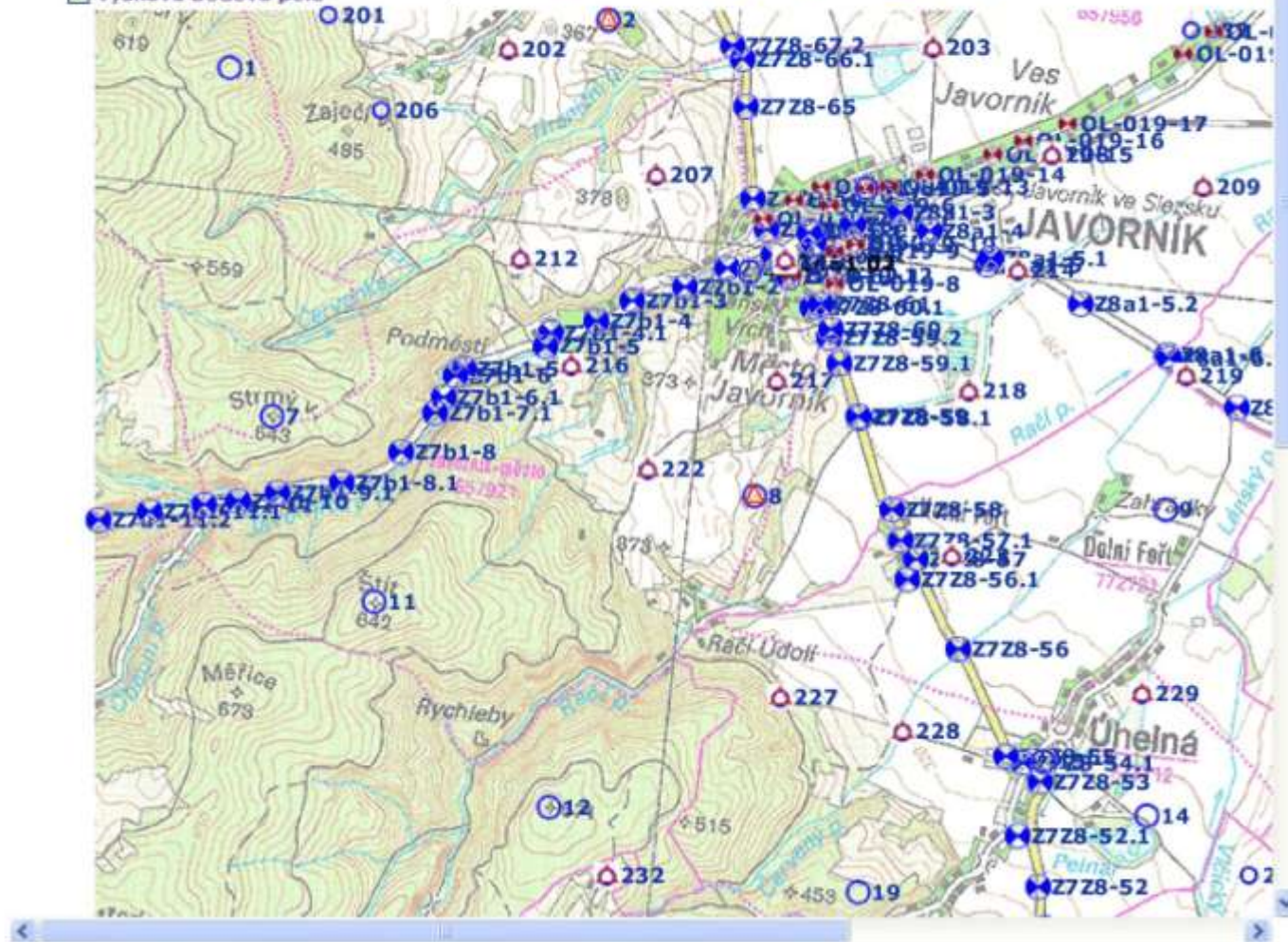
- Veřejná zakázka
 - Zpracování, zadání, výběr zhotovitele, uzavření smlouvy
- Vybudování geodetických základů
 - zpracování návrhu, odsouhlasení a vybudování bodového pole
- Digitalizace mapových podkladů katastru nemovitostí
 - V územích, kde neproběhla digitalizace, popř. mapování formou DKM

- Číslo bodů
- Polohové bodové pole
- Výškové bodové pole



- | | | | | | |
|--|--|--|--|--|--|
| | | | | | |
| | | | | | |

TL 1704



GEODETICKÉ ÚDAJE

trigonometrického bodu

Kraj: Olomoucký

Okres: Jeseník

Obec: Javorník

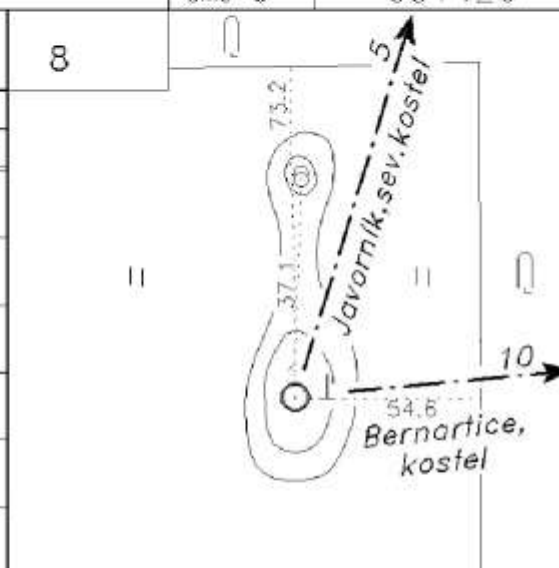
List č.: 1/1

Stav k: 2004

Vytvořeno pro web 09.10.2011

TL	1704
ZM-50	14-22
SMO-5	051426

Číslo a název bodu		8	Javorník j.	8	
Bod	Druh	Y	X	Nadmořská výška	
				Bpv	vztahuje se na
8	TB	556105.33	1032856.73	gps. 355.06	hranol
ETRS-89		B	L	Helips	
8		50 22 42.0820	17 00 09.1936	397.69	STATIC




Orientace na body (ve stupních)

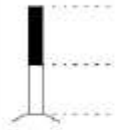
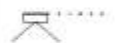

Číslo	Jižník	Delka strany	Číslo	Jižník	Delka strany
10	263 52 39.8	5251.431			
5	199 47 23.9	1924.841			

Mětopisný popis: Bod je na louce, 1,9 km jižně od severního kostela v Javorníku, 300 m jz. od myslivny, na jižním vrcholu kupy.

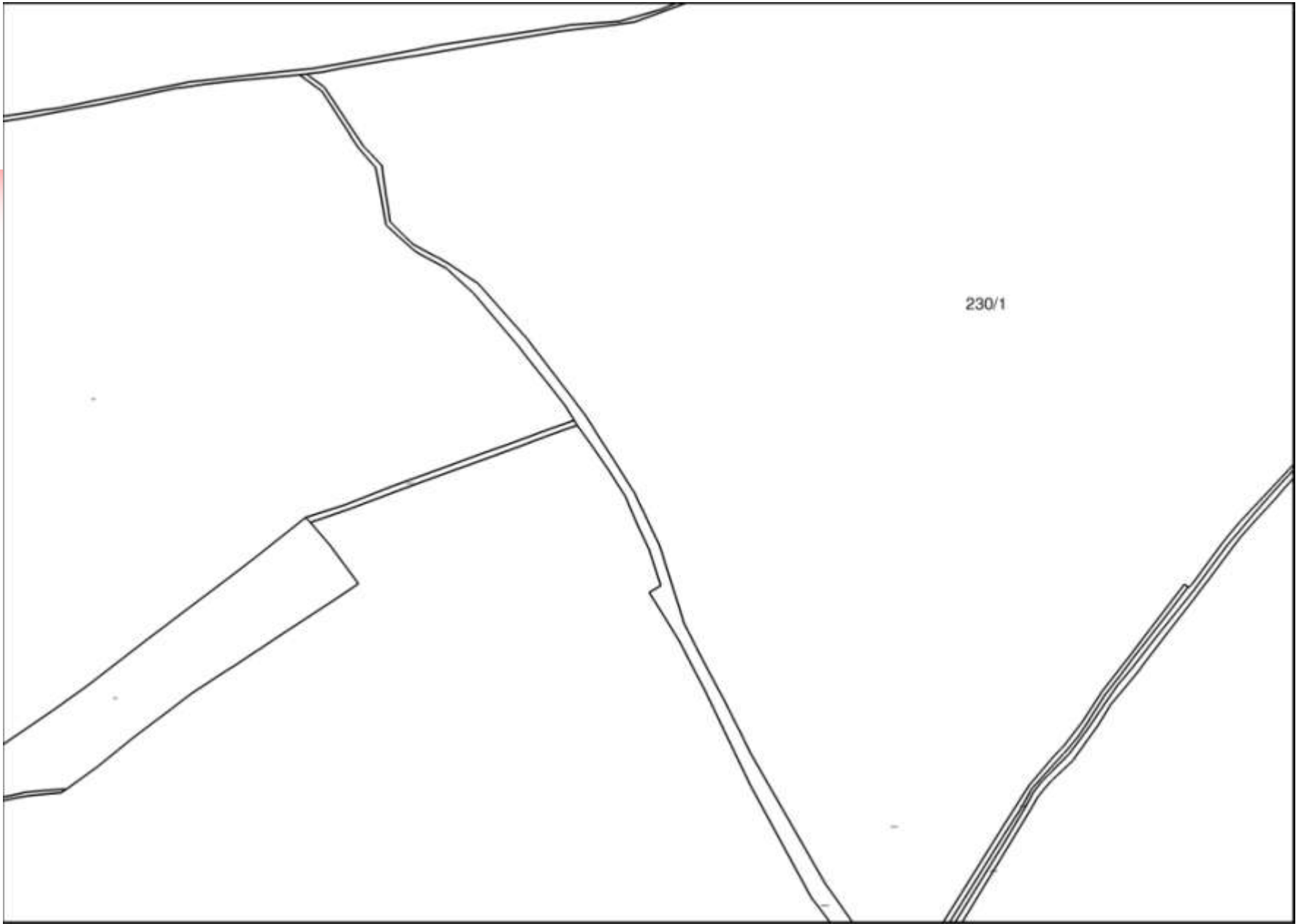
Bod	8			
-----	---	--	--	--

Metopisný popis: Bod je na louce, 1,9 km jižně od severního kostela v Javorníku, 300 m jz. od myslivny, na jižním vrcholu kupy.

Bod	8						
Stab. údaje 	0,00	žula 20.20.76	0,00		0,00		0,00
	.86	sklo v bet 16.16.3					
	1.25	sklo průměr 5cm					
Označ. povrch. značky na baku:							
Ochranný znak (dluhýrak)	OT-2004,OSK-2004						
Kat. území: Pac.čís.: Druh poz.:	Javorník-město 1265						

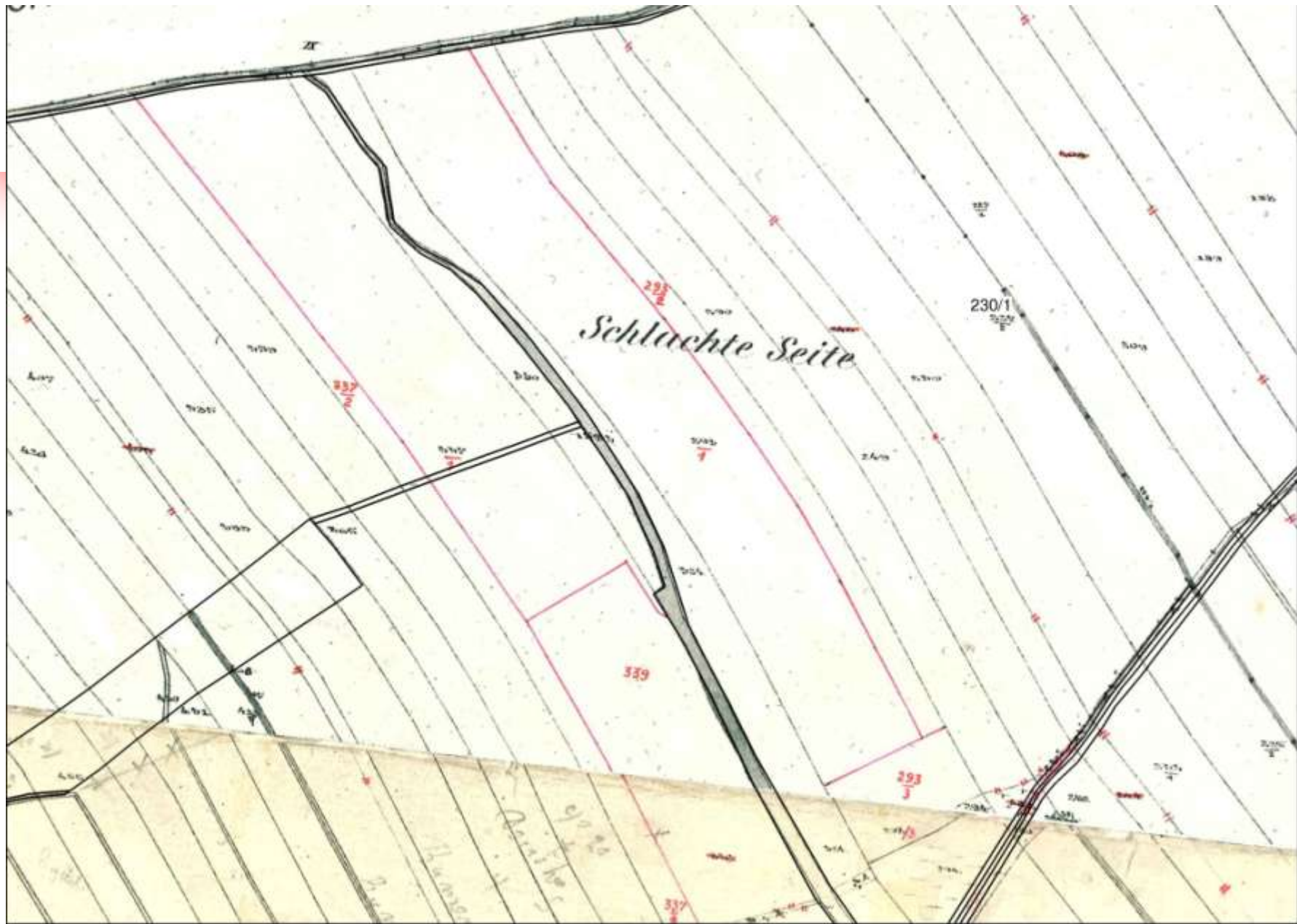
<p>Druh a výška signal. stavby nebo nárya trvalého cíle:</p>    <p>Signalizace: z roku:</p>		Poznámky:
---	--	-----------





230/1









Pozemkové úpravy – základní představení – 2.rok

- Zaměření polohopisu a výškopisu v zájmovém území
 - Zaměřuje se skutečný stav v terénu potřebný jak pro tvorbu mapy, návrh pozemků, tak pro veškeré projektování

- Vyhodnocení podkladů a analýza současného stavu
 - zajištění a vyhodnocení všech dostupných podkladů, studií, plánů, mapových podkladů...
 - zjištění a vyhodnocení všech zájmů v území (sítě, chráněná území, chráněná ložiska ...)
 - vlastní terénní průzkum (stav dopravní sítě, nesoulady v druzích pozemků, viditelná eroze, stav vodních toků...)

- Úvodní jednání
 - Pozvete účastníky, vysvětlíte jim důvody zahájení, seznámíte je s průběhem pozemkových úprav a zvolíte sbor zástupců = rada moudrých





CA

KPÚ Veli

Mapa podrobné

1 : 2

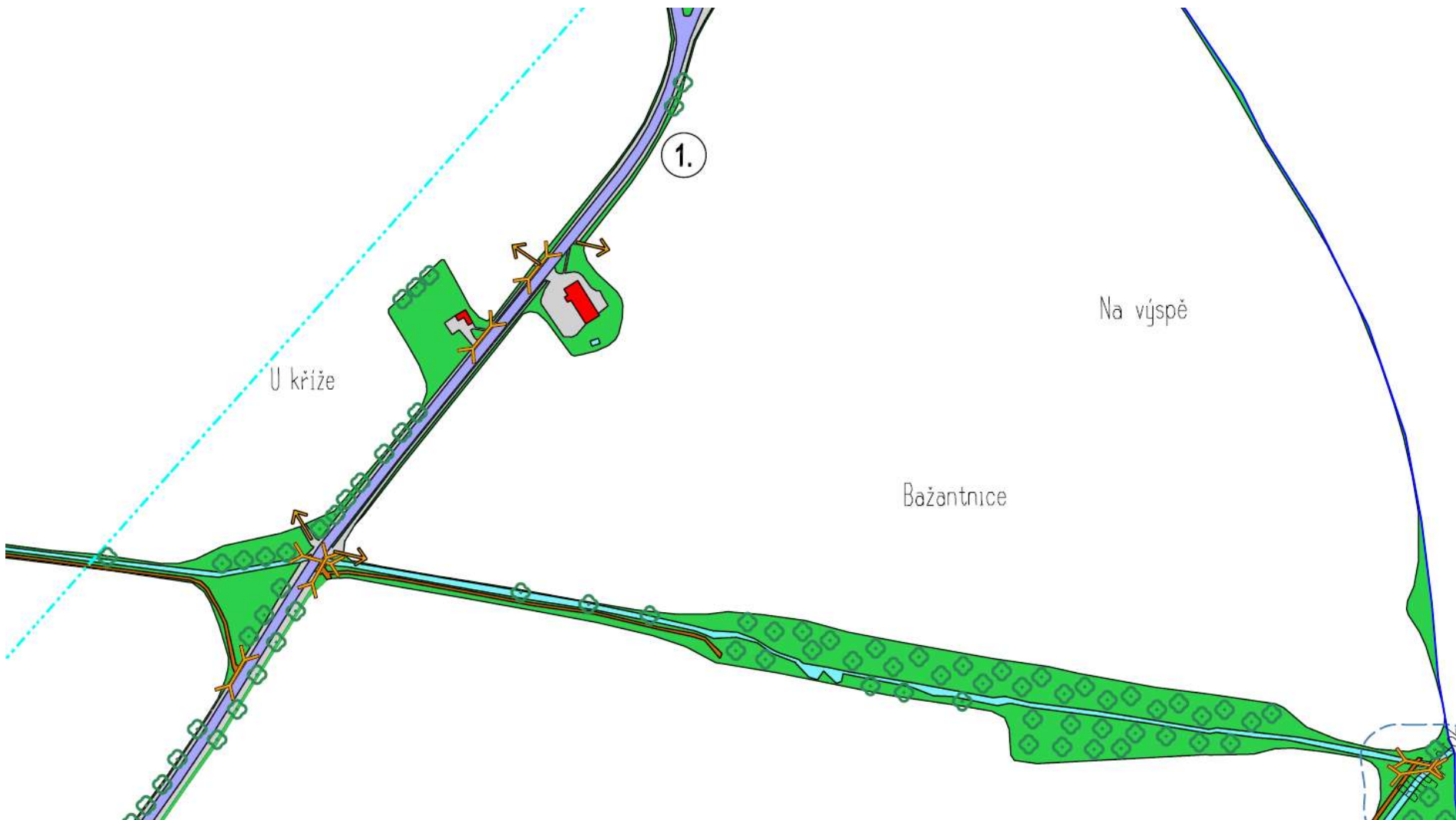
Legend box containing a scale of 1:2000 and the text 'Mapa podrobné'. It includes a small circular logo and a list of symbols and their corresponding descriptions, though the text is too small to read clearly.

- 
1. silnice I/60 Jesník - Paczków
 2. silnice III/4531 Javorník - Bílá Voda
 3. vodní tok Bílý potok
 4. vodní tok Červenka
 5. bývalá celnice
 6. osada Kohout
 7. vodojem

ika

LEGENDA:

STAV	NÁVRH	POPIS
		omá půda
		trvalý travní porost
		polní cesta zpevněná
		polní cesta nezpevněná
		silnice
		vodní tok, vodní plocha
		lesní porost
		ostatní plocha
		sady
		budovy
		vinice
		ostatní zeleň
		zahrada
		hranice katastrálního území
		hranice pozemkové úpravy
		území vyloučené z pozemkové úpravy
		zamokřené lokality
		zatrubnění
		nadzemní vedení







Pozemkové úpravy – základní představení – 3.rok

- Vytvoření a schválení plánu společných zařízení
 - vychází se z analýzy současného stavu
 - tvoří se společně se sborem zástupců
 - je schvalován ve třech stupních
 - sborem zástupců
 - dotčenými orgány státní správy
 - zastupitelstvem obce
- Stanovení obvodu pozemkových úprav a zjišťování hranic pozemků
 - obvod je území, ve kterém se pozemkové úpravy provádí
 - rozsah určí pozemkový úřad na základě podnětů žadatelů, obce, znalostí území, návrhu společných zařízení ...,
 - zpravidla se vyhýbá zastavěné části obce a velkým lesním celkům
 - obvod je veden po hranicích pozemků které je potřeba komisionálně zjistit
 - obvod je zapsán do katastru nemovitostí formou geometrických plánů

Přehled opatření k ochraně a tvorbě životního prostředí

PRVEK	STRUČNÝ POPIS NAVRŽENÉHO PRVKU	druh pozemku/vyžití	LV	ŠÍŘKA (m)	DÉLKA (m)	VÝMĚRA (m ²)	STAV
BIOCENTRA							
RBC 521	Funkční regionální biocentrum Červenka rozprostírající se při katastrální hranici s Javorníkem - Město. Biocentrum nebude v rámci KPÚ samostatně parcelováno. V současnosti se jedná o dubobučiny popř. jasanové olšiny, kde se však vyskytuje smrk a modřín. Tyto jehličnany je nutno eliminovat. Jinak se jedná o zcela fungující ekosystém se zdravými přírodními společenstvy. STG: 3AB3, 3B3, 3BC4-5	10	vl.	-	-	394 381	funkční
LBC1	Částečně funkční luční biocentrum při katastrální hranici s Javorníkem - Město. Navržena postupná přeměna současných lučních společenstev a doplnění druhů vedoucí ke vzniku druhově pestré mezofilní louky. LBC zasahuje i do sousedního k. ú. Javorník - město. STG: 4AB3, 3B3	7	10001	-	-	29 447	částečně funkční
LBC2	Částečně funkční luční biocentrum při katastrální hranici s Javorníkem - Město. Navržena postupná přeměna současných lučních společenstev a doplnění druhů vedoucí ke vzniku druhově pestré mezofilní louky. STG 4AB3, 3B3	7	10001	-	-	42 631	částečně funkční
LBC3	Částečně funkční lesní biocentrum při katastrální hranici s Javorníkem - Ves na regionálním biokoridoru. Hlavní část biocentra leží v katastru Javorník - Ves, kde již KPÚ proběhla a biocentrum zde bylo navrženo (LBC4 Písečník). Do k.ú. Bílý Potok zasahuje jen malá část. Navržena parcela dle skutečného stavu. Navrženo na rekonstrukci a doplnění druhů (dolesnění). Cílový stav - dubobučina. STG: 3AB3	14/19	10001	-	-	2 650	částečně funkční
LBC4	Částečně funkční biocentrum na regionálním biokoridoru u zemědělské usedlosti v lokalitě Kohout. V současnosti se jedná o smíšenou doubravu se značně zabuřenělými porosty. Navrženo rozšíření (zalesnění) pro splnění min. velikosti lokálního biocentra a rekonstrukce stávající části. 2 parcely. Cílový stav - javorová doubrava, dubobučina. STG: 3B3, 3AB3, 3BC4	10	10001	-	-	31 963	částečně funkční
LBC5	Nefunkční lokální biocentrum vložené do regionálního biokoridoru na trojmezí s k. ú. Javorník - Ves a Polskem na levém břehu Hraničního potoka v bloku orné půdy. Podél potoka navržena výsadba doprovodných břehových porostů a v bloku orné půdy výsadba lesních společenstev dle STG, tzn. dubobučiny. Biocentrum bylo navrženo již v rámci KPÚ Javorník - Ves. STG: 3B3, 3AB3, 3BC4	14/19	10001	-	-	34 342	nefunkční

Přehled vodohospodářských opatření

Prvek	Popis	LV	Druh	Využití	Šířka	Délka	Výměra	Stav	Objekty	
		[-]	[-]	[-]	[m]	[m]	[m ²]	[-]	stáv.	návrh
Vodohospodářské prvky										
PRI1	nově navržený cestní příkop, který bude odvodňovat cestu HC1, bude zaústěn do stávajícího příkopu podél cesty C14, která byla navržena v rámci KPÚ Javorník - ves	10001	14	17	-	-	-	návrh		
PRI2	nově navržený příkop podél cesty HC2b, který bude zaústěn do stávajícího melioračního odpadu PRI3.	10001	14	17	-	-	-	návrh		
PRI3	stávající meliorační odpad, který protéká lokalitami Na nivách a Švédská louka a vyústí uje do Polska. Ponechat původní stav.	ZVHS	11	8	-	2128	15957	stávající	P40,P41,P42,P43	
PRI4a	stávající příkop, který napájí dva soukromé rybníky vodou z Bílého potoka. Odběr (stavidlo) je podle správce toku proveden na černo. V rámci návrhu PSZ bude parcela tohoto příkopu převedena na vlastníka rybníků, pana Šína.	LV	11	8	-	1124	4778	stávající	P38, P37	
PRI4b	stávající odpadní koryto ze stávající nádrže N2, který byl v rámci PSZ samostatně parcelován a převeden na pana Šína. Je zaústěn do příkopu PRI3.	LV	11	8	-	129	786	stávající	P39	
PRI5	stávající příkop, který je trasovaný podél cesty VC7, a která je zaústěn do příkopu PRI4a.	LV	14	26	-	204	642	stávající		
PRI6	nově navržený cestní příkop podél cesty HC2a, který bude zaústěn do stávajícího příkopu PRI3.	10001	14	17	-	-	-	návrh		
PRI7a	stávající koryto Bílého potoka, který pramení v lesním komplexu na západě katastru. Jeho koryto protéká s velké části lesem, ve kterém není parcelován. Mimo zastavěnou část obce má koryto lichoběžníkový tvar, který se v intravilánu mění na koryto obdélníkové opevněné. Podle správců toku ZVHS Jeseník a Lesy ČR, správa toků - nejsou v dohledné době plánovány úpravy toku. V lokalitě Bažantnice vytéká do Polska. Ponechat původní stav.	10001	11	8	-	63	421	stávající		
PRI7b		10001	11	8	-	122	573		M3	
PRI7c		10001	11	8	-	51	224		M2	
PRI7d		10001	11	8	-	10	45		M1	
PRI7e		ZVHS	11	7	-	1234	8399		P46,P35	

Výměra cestních příkopů je zahrnuta do výměry příslušné hlavní cesty.

Možnost zaústění příkopů do vodních toků a melioračních zařízení byla se správcem konzultována a odsouhlasena.

Předpokládané náklady na prvky PSZ

Prvek	Popis	MJ	cena za MJ [Kč]	Délka [m]	Výměra [m2]	Stav [-]	Náklady [tis. Kč]	Náklady celkem [tis. Kč]
Hlavní polní cesty								
HC1	provedení zemních prací, vykopávky, urovnávky aj.	1km	6,5míl	576	5 944	stávající - rekonstrukce	3 744	3 864
	náklady na provedení propustků - 2ks	1 ks	60 000				120	
HC2a	provedení zemních prací, vykopávky, urovnávky aj.	1km	6,0míl	1172	9929	stávající - rekonstrukce	7 032	7 152
	náklady na provedení propustků - 2ks	1 ks	60 000				120	
HC2b	provedení zemních prací, vykopávky, urovnávky aj.	1km	6,0míl	809	6837	stávající - rekonstrukce	4 854	4 974
	náklady na provedení propustků - 2ks	1 ks	60 000				120	
HC3	provedení zemních prací, vykopávky, urovnávky aj.	1km	6,5míl	1339	14352	stávající - rekonstrukce	8 704	8 944
	náklady na provedení nebo rekonstrukci propustků - 4ks	1 ks	60 000				240	
HC4	provedení zemních prací, vykopávky, urovnávky aj.	1km	6,0míl	618	7156	stávající - rekonstrukce	3 708	3 768
	náklady na provedení propustku - 1 ks	1 ks	60 000				60	
Hc5a	provedení zemních prací, vykopávky, urovnávky aj.	1km	6,0míl	1123	11766	stávající - rekonstrukce	6 738	6 958
	náklady na provedení propustků - 2 ks	1 ks	60 000				120	
	náklady na vybudování horské vpusti - 1ks	1 ks	100 000				100	
HC5b	provedení zemních prací, vykopávky, urovnávky aj.	1km	6,0míl	1014	9411	stávající - rekonstrukce	6 084	6 204
	náklady na provedení propustků - 2 ks	1 ks	60 000				120	
HC6	provedení zemních prací, vykopávky, urovnávky aj.	1km	6,0míl	131	1222	stávající - rekonstrukce	786	786
HC7	provedení zemních prací, vykopávky, urovnávky aj.	1km	6,0míl	233	1414	stávající - rekonstrukce	1 398	1 398
HC8a	provedení zemních prací, vykopávky, urovnávky aj.	1km	6,0míl	787	9358	stávající - rekonstrukce	4 722	4 962
	náklady na provedení propustků - 4ks	1 ks	60 000				240	
HC8b	provedení zemních prací, vykopávky, urovnávky aj.	1km	6,0míl	639	8056	stávající - rekonstrukce	3 834	3 954
	náklady na provedení propustků - 2ks	1 ks	60 000				120	
HC9a	provedení zemních prací, vykopávky, urovnávky aj.	1km	6,0míl	496	5668	stávající - rekonstrukce	2 976	3 096
	náklady na provedení propustků - 2ks	1 ks	60 000				120	
HC9b	provedení zemních prací, vykopávky, urovnávky aj.	1km	6,0míl	868	9775	stávající - rekonstrukce	5 208	5 328
	náklady na provedení propustků - 2ks	1 ks	60 000				120	

























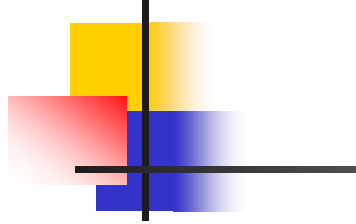


Pozemkové úpravy – základní představení – 4.rok

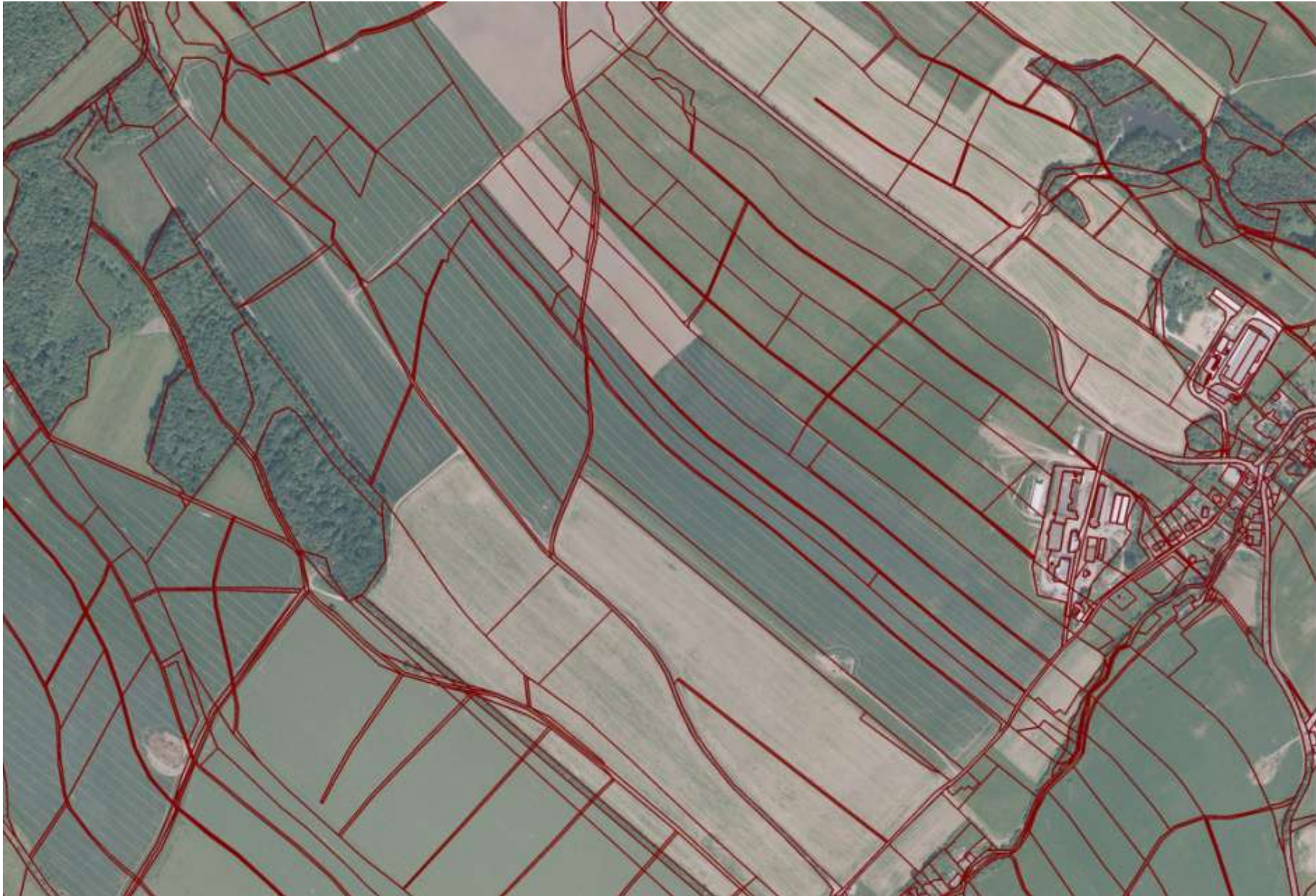
- **Vyložení nároků vlastníků**
 - nárokový list se zpracovává za každý list vlastnictví
 - je speciální forma soupisu pozemků
 - pozemky vstupující do pozemkových úprav jsou oceněny a je určena jejich vzdálenost o od vztažného bodu (např. věž kostela, hasičská zbrojnice ...)
- **Návrh nového uspořádání pozemků**
 - základem je obvod upravovaného území a návrh společných zařízení
 - ke schválení je potřeba souhlas vlastníku tří čtvrtin výměry upravovaného území
 - zákon definuje přiměřenost kvality, výměry a vzdálenosti původních a navrhovaných pozemků (§ 10)



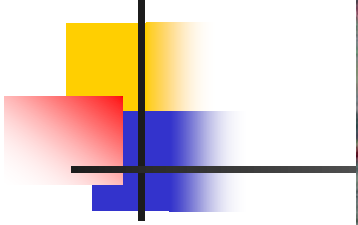


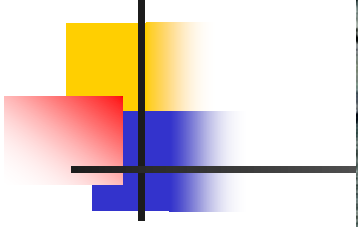














Pozemkové úpravy – základní představení – 5.rok

- Vystavení návrhu
- Závěrečné jednání
- Rozhodnutí o schválení návrhu
 - rozhodnutí ve věci
 - je možné podat odvolání
- Vytvoření DKM
- Rozhodnutí o výměně vlastnických práv...
 - prováděcí rozhodnutí
 - není možné podat odvolání
 - zapisuje geodetickou část pozemkových úprav do katastru nemovitostí
- Konec řízení = začátek realizačního období – trvá desítky let

Polní cesta v k.ú. Javorník - město



Revitalizace Rožmitálského potoka – k.ú. Zlaté Hory v Jeseníkách



Lokální biokoridor – k.ú. Zlaté Hory v Jeseníkách





KPÚ Zlaté Hory – záchytný příkop ZP2



Polní cesta v k.ú. Dolní Skorošice



Biocentrum v k.ú. Javorník-ves



Biocentrum v k.ú. Javorník-ves



Biocentrum v k.ú. Javorník-ves



Biocentrum v k.ú. Javorník-ves











Pozemkové úpravy v okrese Jeseník

[Pozemkové úřady](#) > [Pozemkové úpravy](#) >

[Petr Formánek](#) ⓘ | [Změna hesla](#) | [Odhláši](#)

[Přehled pozemkových úprav](#)



Aktuální vrstva
Okres

Legenda

- Zahájené KPU ■
- Ukončené KPU ■
- KPU k zahájení ■
- Zahájené JPU ■
- Ukončené JPU ■

Kraj

▾

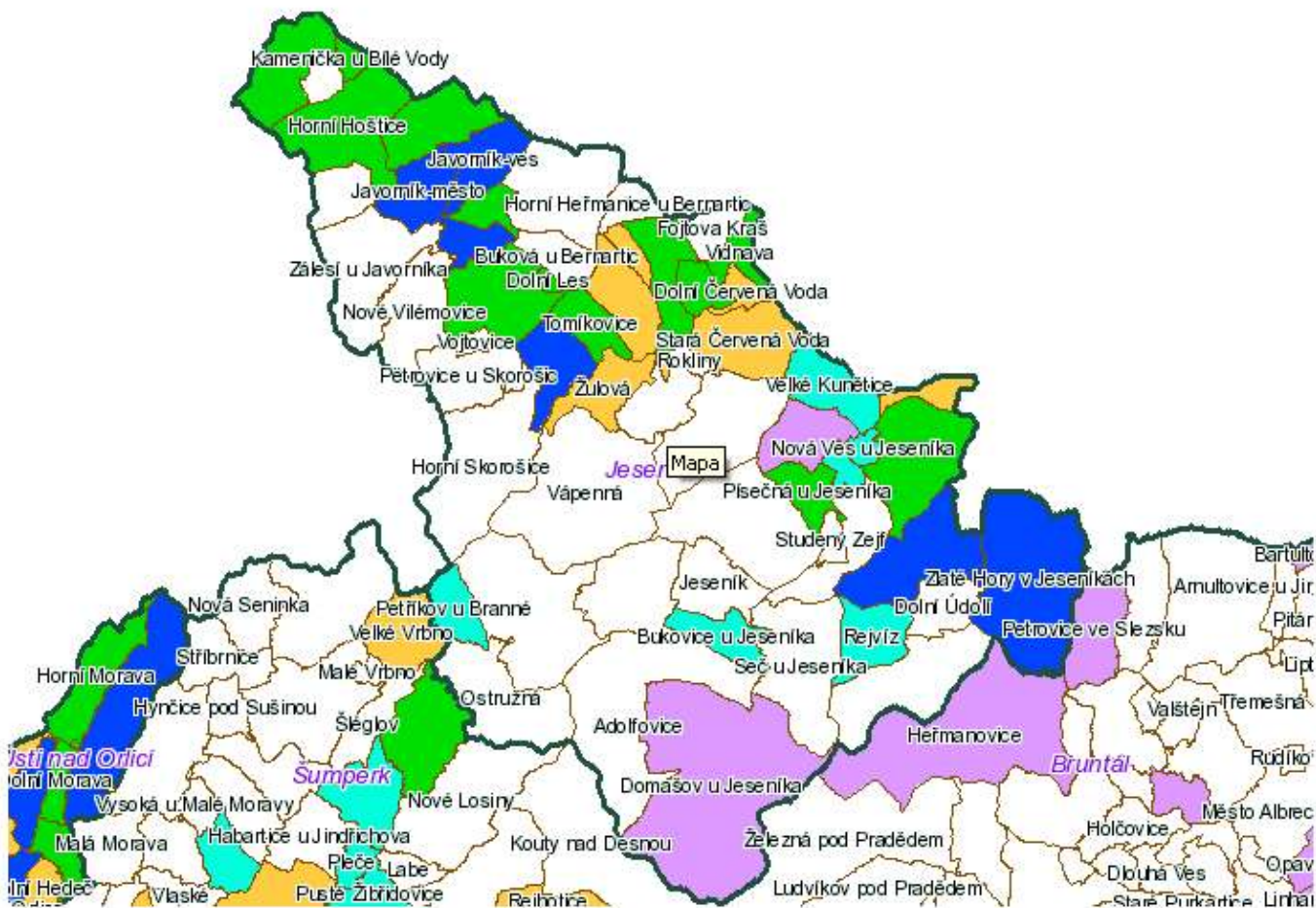
Okres

▾

KU

▾

Potvrdit a zobrazit





Pozemkové úpravy v okrese Jeseník

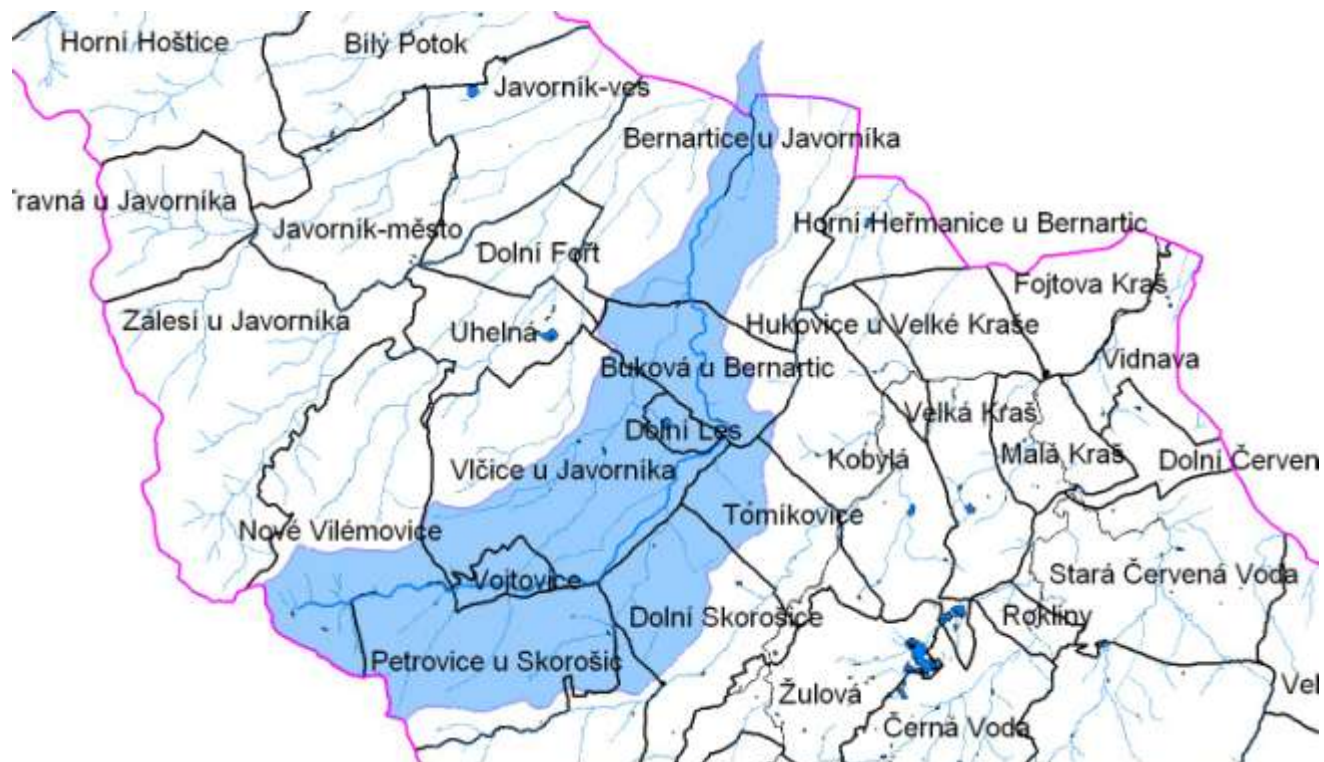
- Aktuální počet KPÚ zapsaných v katastru nemovitostí: 6
 - Zlaté Hory v Jeseníkách, Dolní Skorošice, Javorník – ves, Javorník – město, Uhelná, Ondřejovice v Jeseníkách
- Aktuální výměra KPÚ zapsaných v katastru nemovitostí: 3790 ha
- Aktuální výše nákladů na realizace pozemkových úprav: 95 mil. Kč
- Aktuální výše nákladů na zpracování návrhu zapsaných KPÚ: 43 mil. Kč
- Aktuální počet rozpracovaných KPÚ : 10
 - **Bílý Potok**, Dolní Fořt, **Dolní Les**, Malá Kraš, **Mikulovice u Jeseníka**, Písečná u Jeseníka, Tomíkovice, Velká Kraš, **Vidnava**, **Vlčice u Javorníka**
- Aktuální výměra rozpracovaných KPÚ: 5616 ha
- Aktuální odhad nákladů na zpracování návrhu u rozpracovaných KPÚ: 31 mil. Kč
- Aktuální počet zahájených KPÚ s předpokladem, že budou rozpracovány v roce 2012: 3
 - Bíla Voda u Javorníka, Kamenička u Bílé Vody, Horní Hoštice

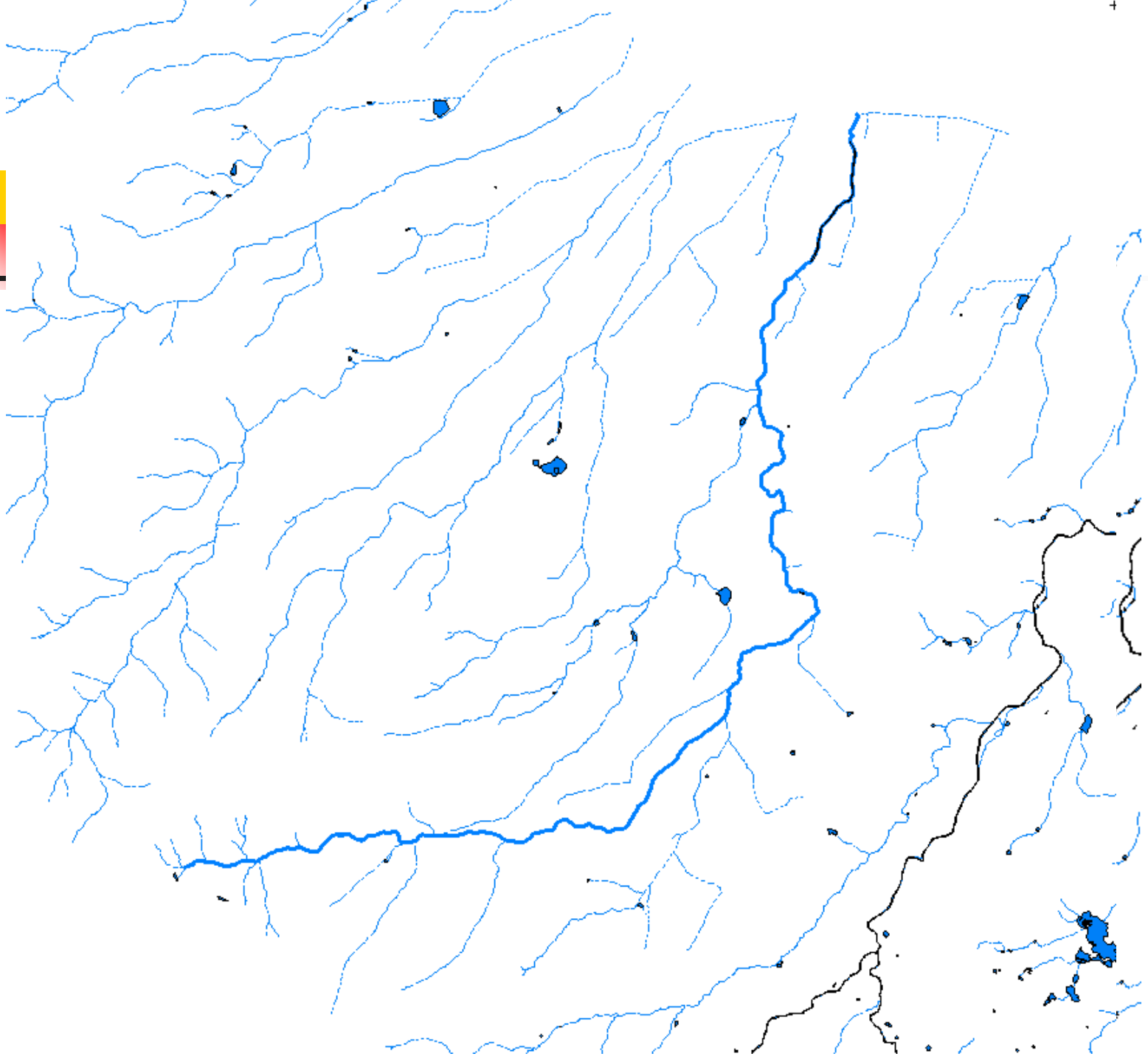


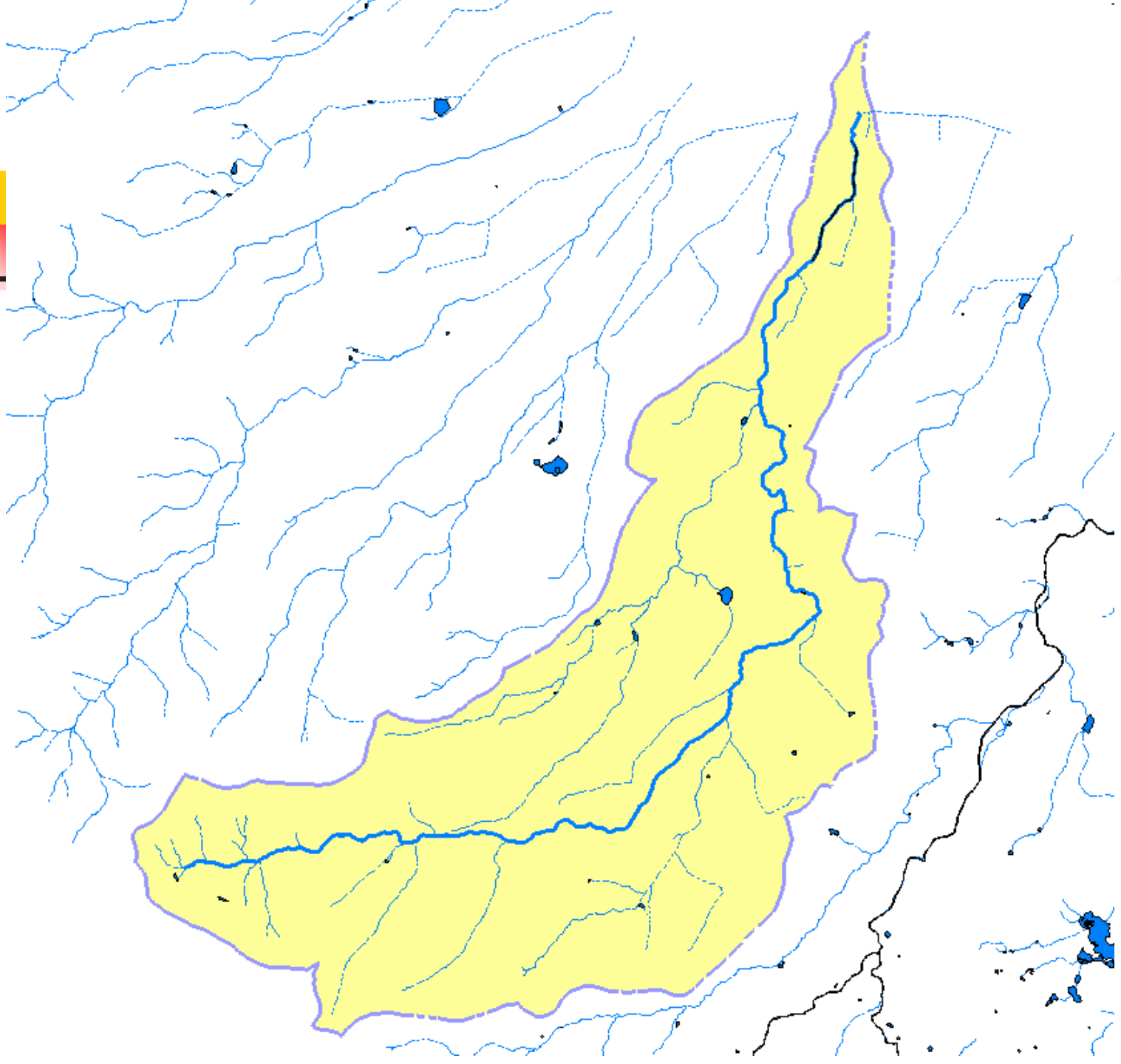
Pozemkové úpravy v okrese Jeseník

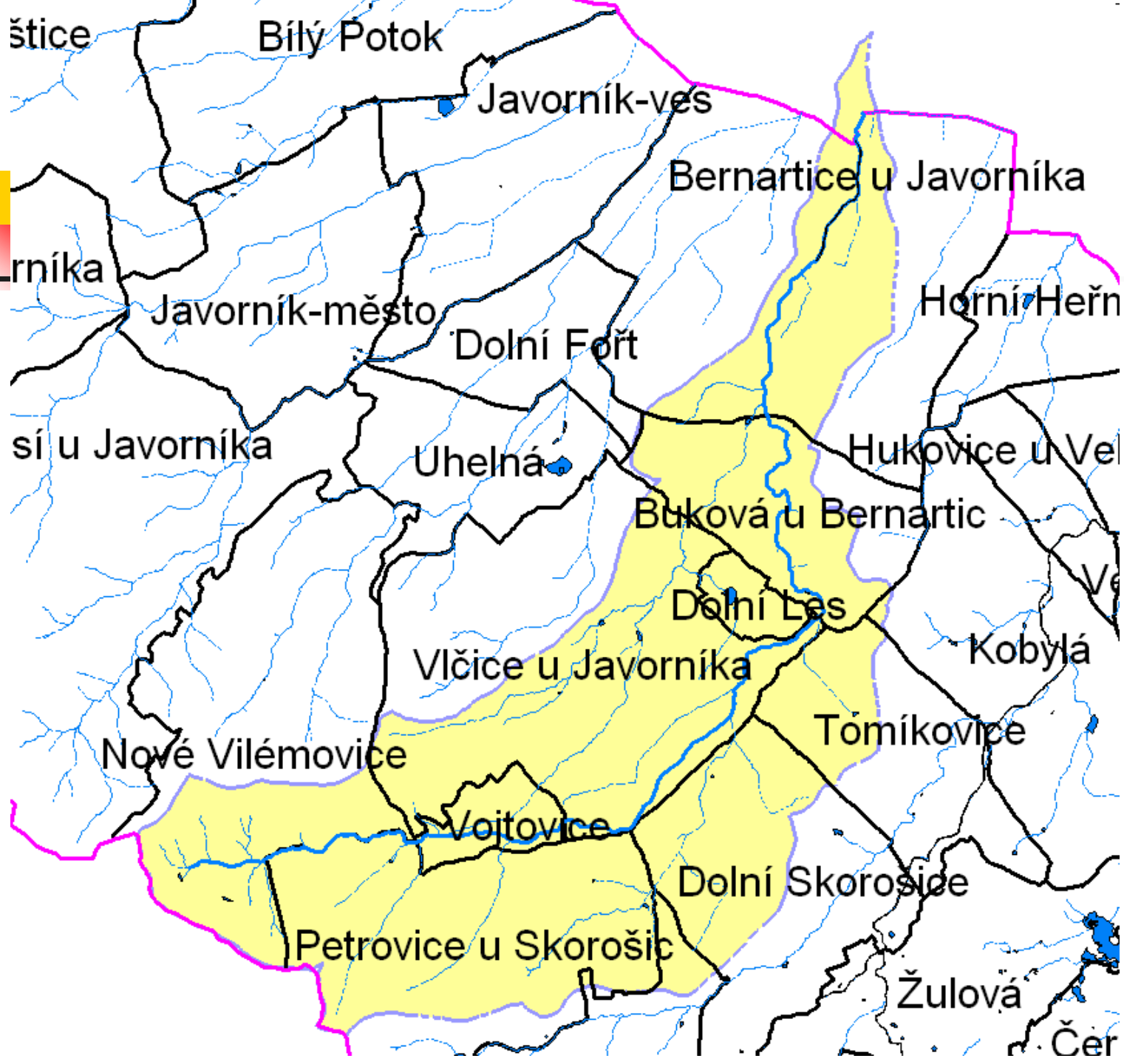
- Realizované cesty – délka v km: 12,8
- Realizovaná vodohospodářská opatření – plocha v ha: 2.72
- Realizovaná ekologická opatření – plocha v ha: 37,38
- Realizovaná protierozní opatření – plocha v ha: 0,77

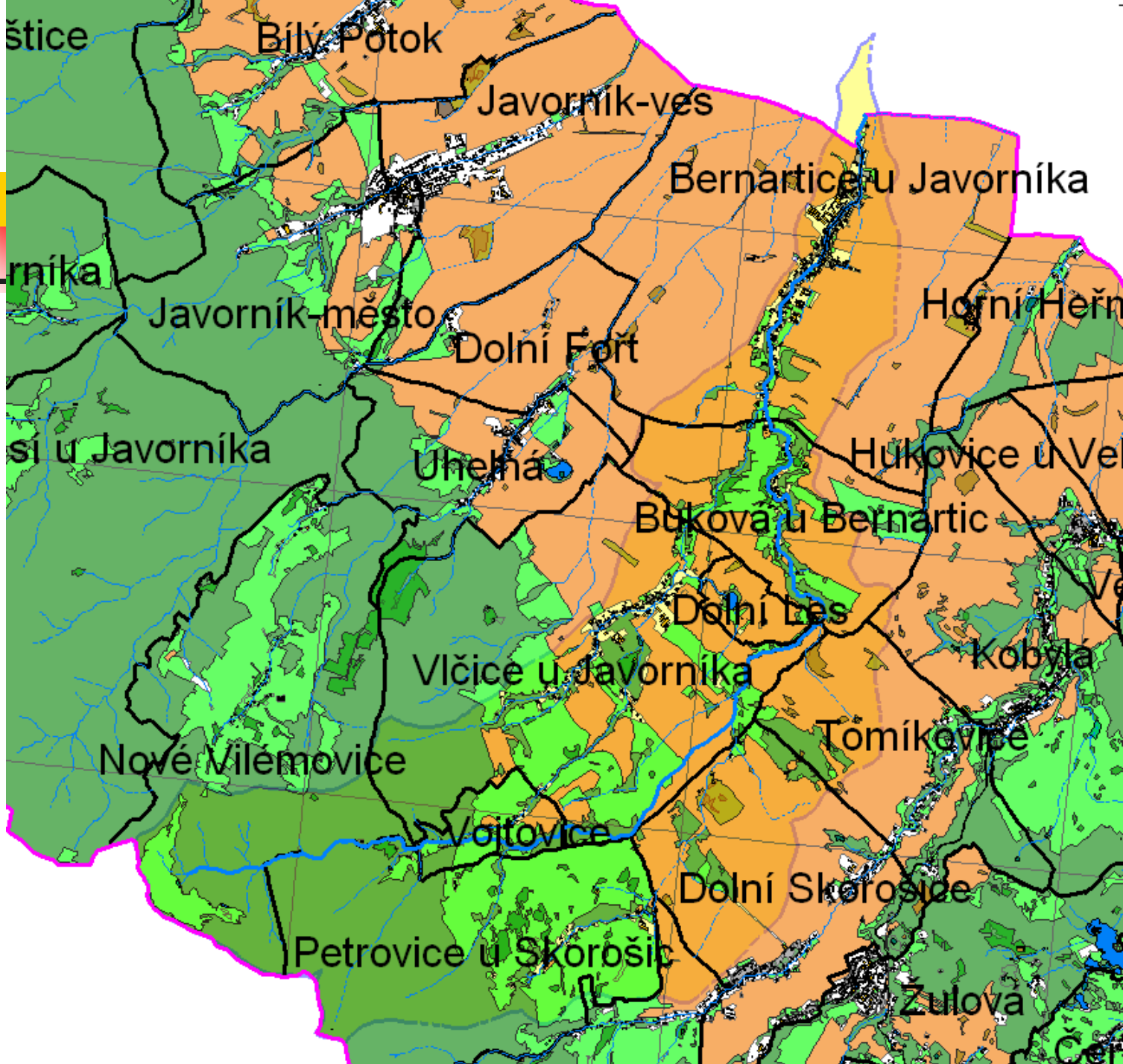
Pozemkové úpravy v povodí Vojtovického potoka

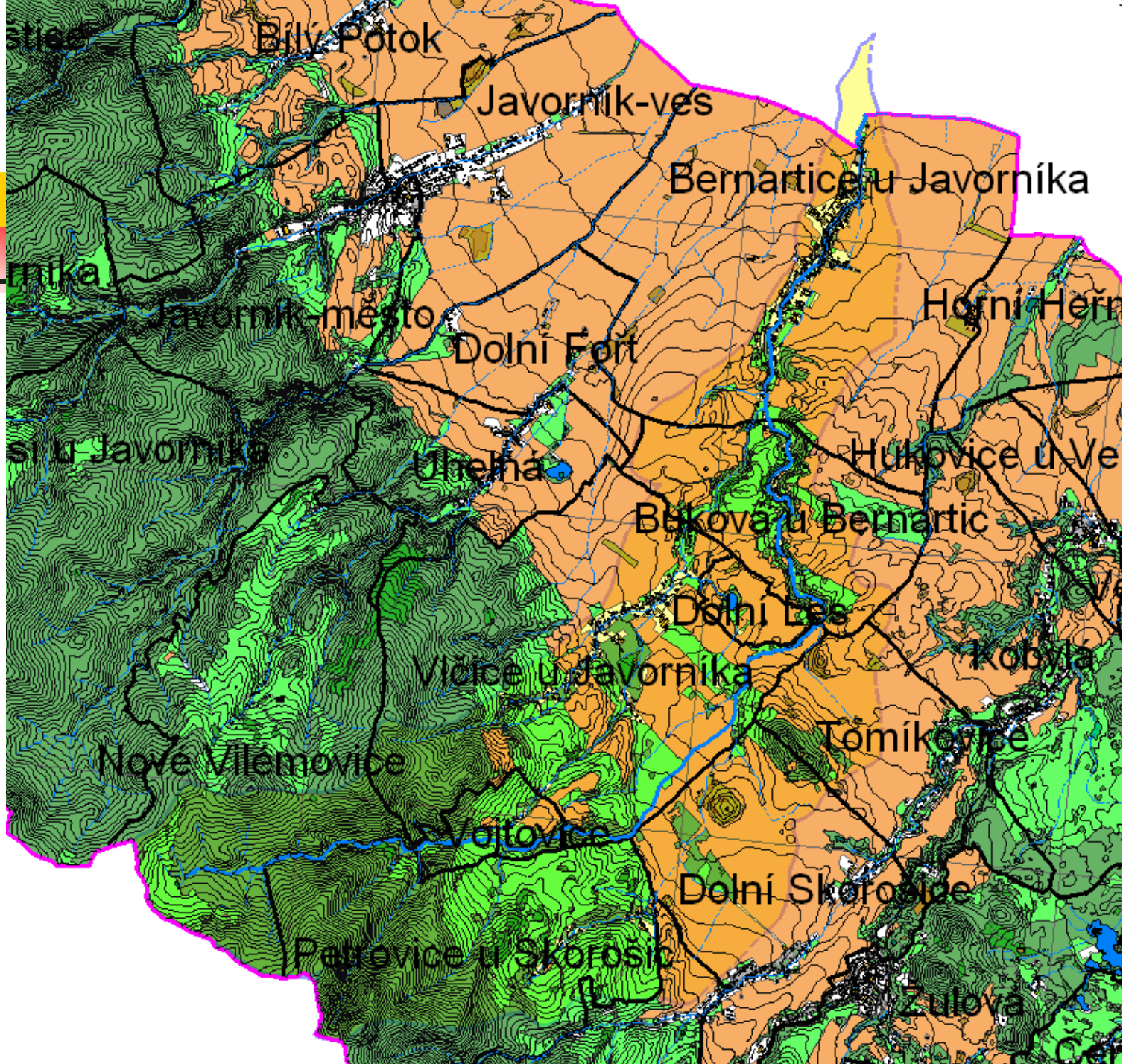












ník-ves

Bernartice u Javorníka

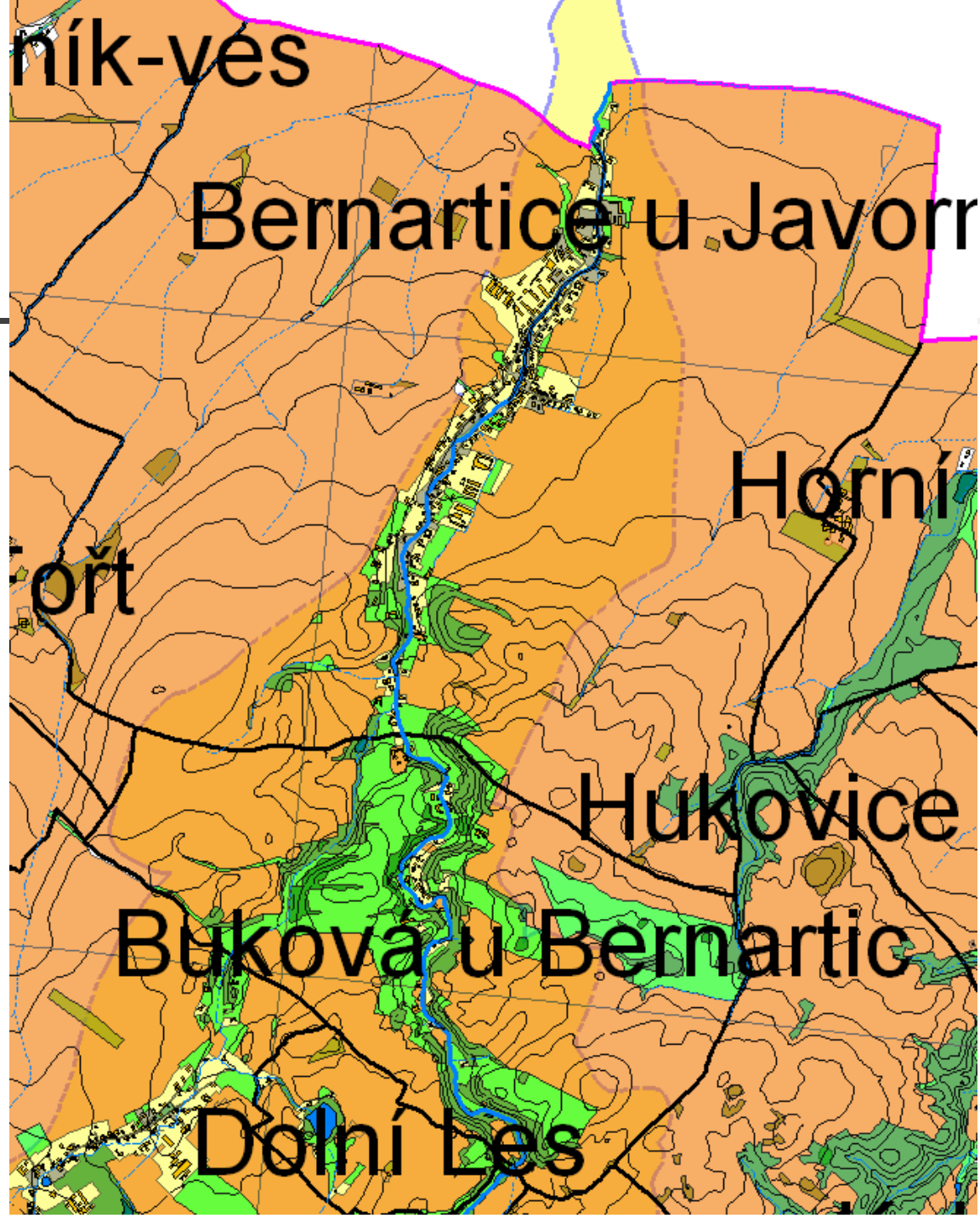
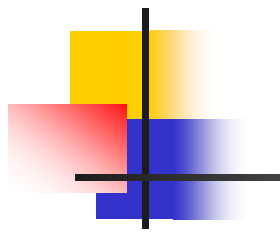
Horní

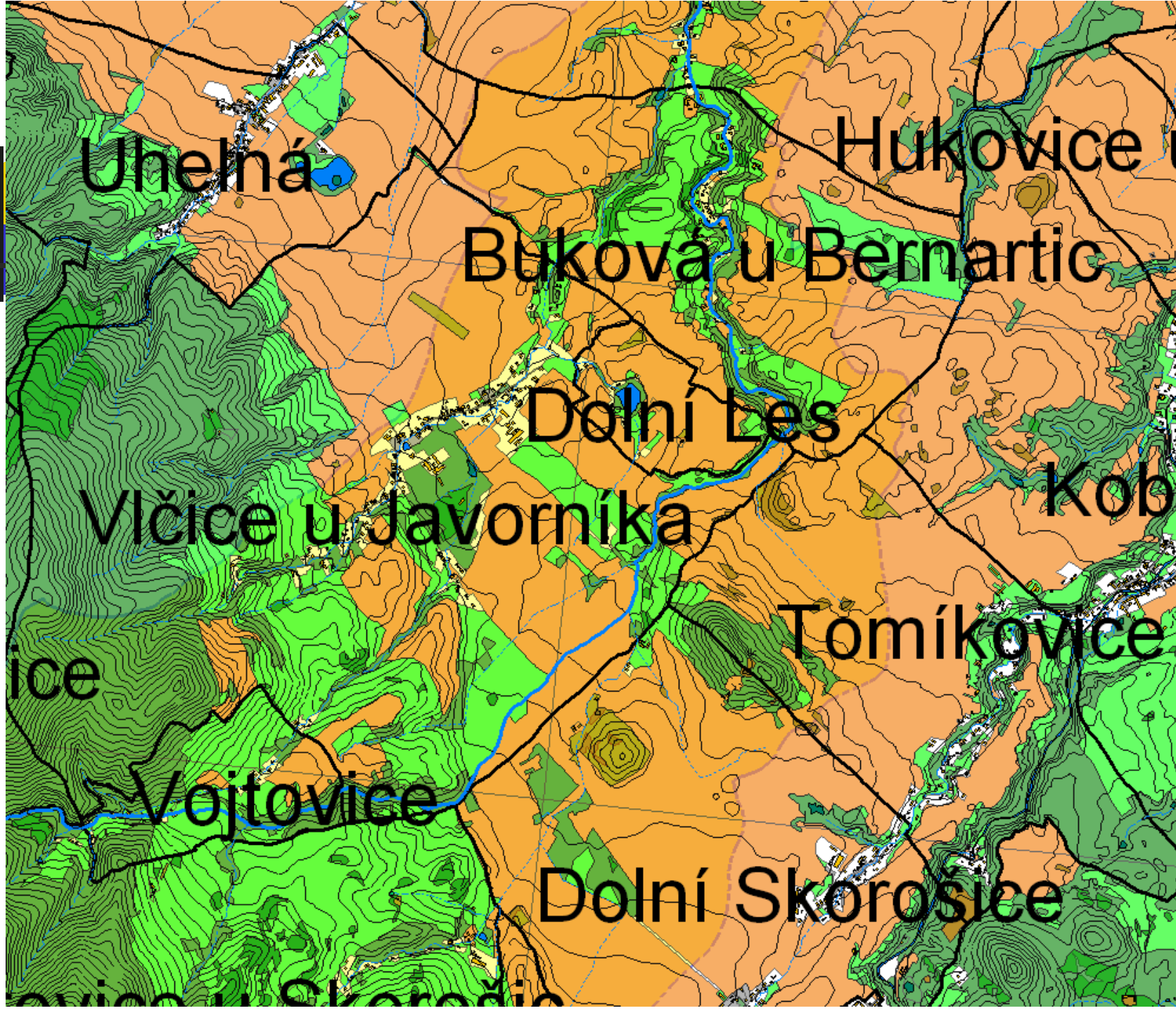
ořt

Hukovice

Bukova u Bernartic

Dolní Les





Uhelná

Hukovice

Buková u Bernartic

Dolní Les

Vlčice u Javorníka

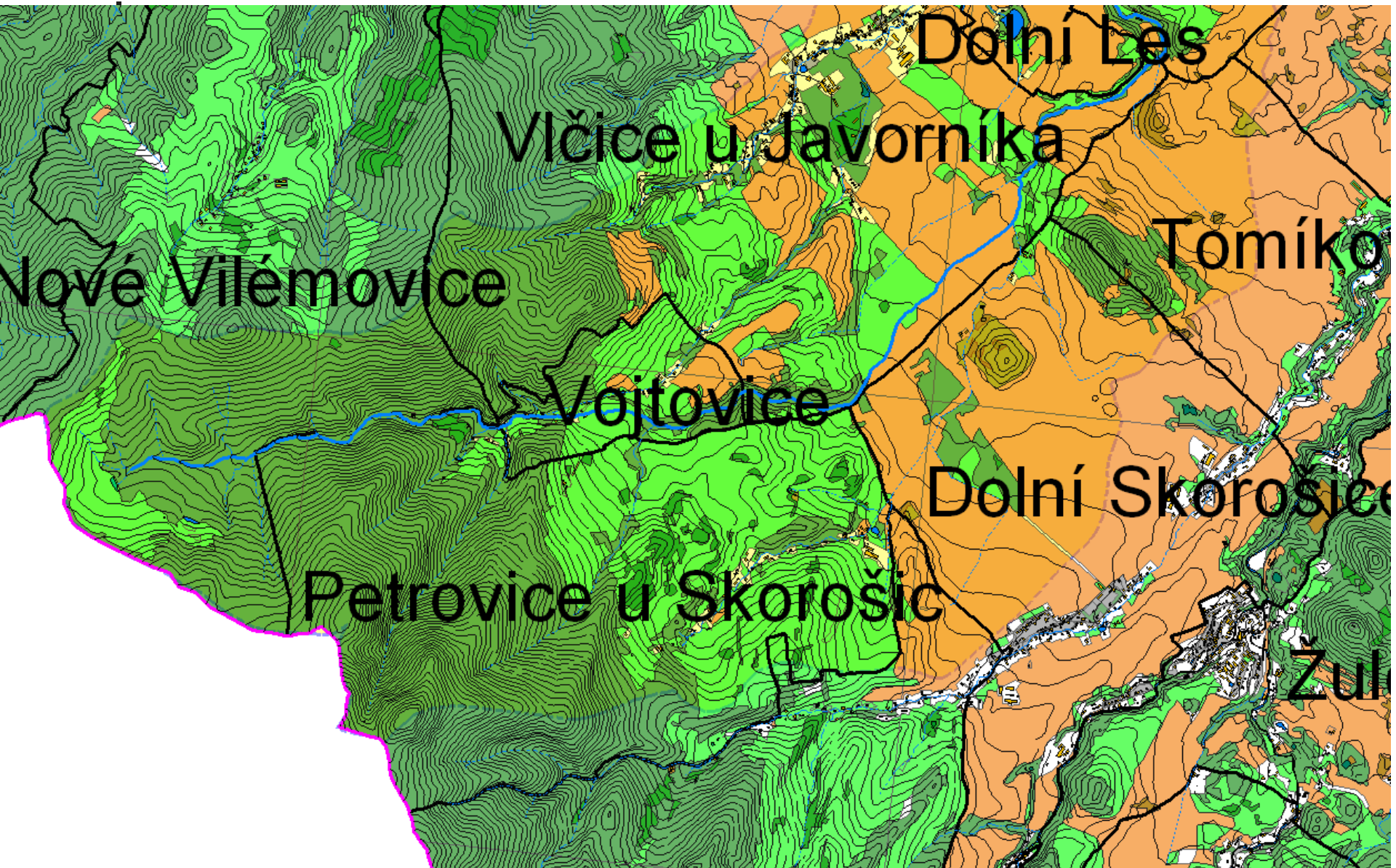
Kob

Tomíkovice

Vojtovice

Dolní Skorošice

ovice u Skorošic





Pozemkové úpravy v povodí Vojtovického potoka

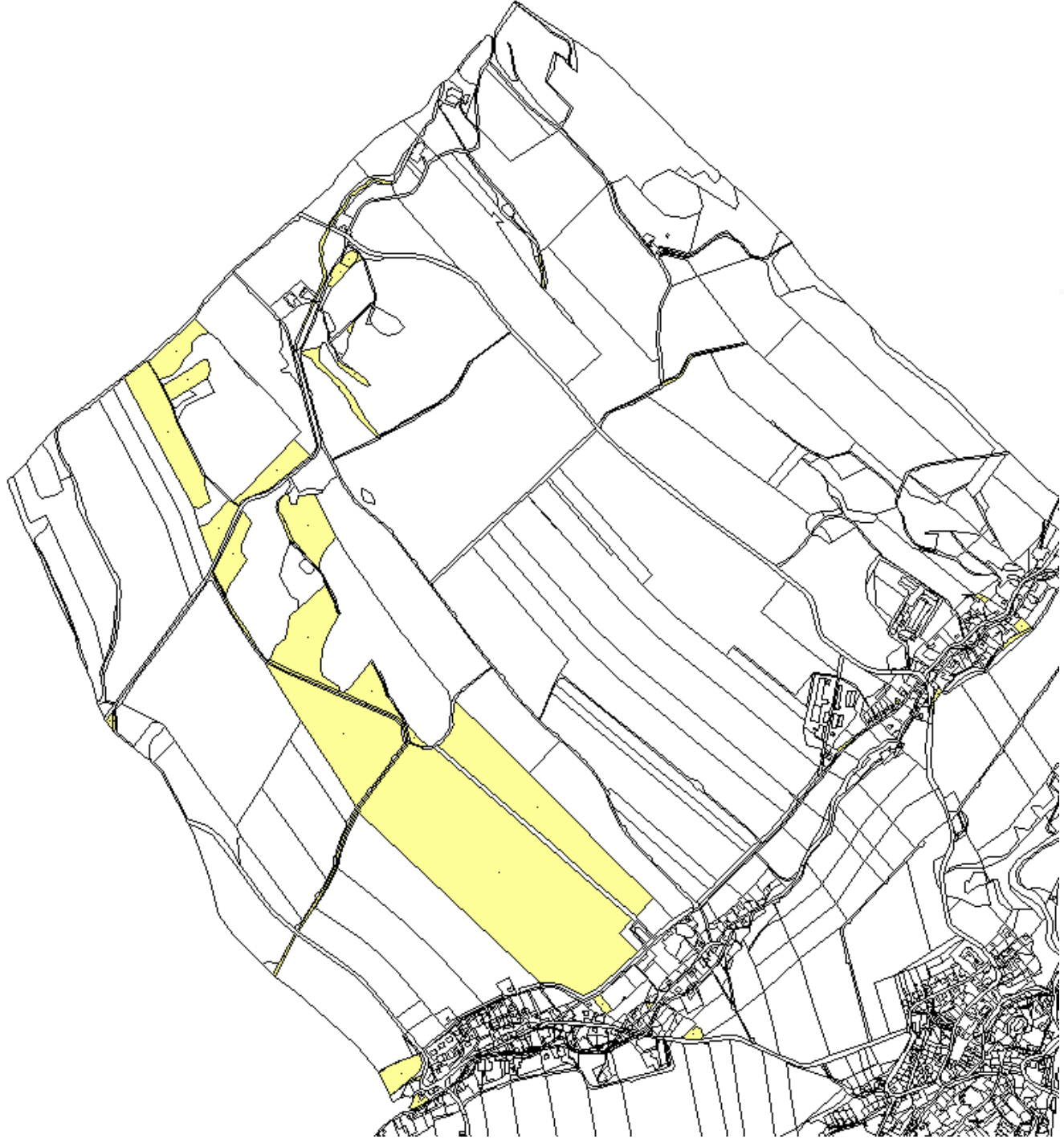
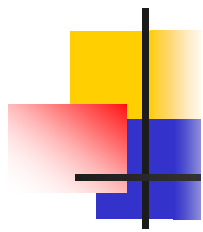
- Bernartice u Javorníka, Buková u Bernatic
 - opatření řešící akumulaci vod z polních tratí
 - zahájení pozemkových úprav - plán prací – výhled po roce 2017
 - v současné době jsou nerealizovatelné díky postoji dominantního hospodařícího subjektu, který je současně největším vlastníkem půdy
- Vlčice u Javorníka, Dolní Les, Tomíkovice, Dolní Skorošice, Kobylá nad Vidnávkou
 - Dolní Skorošice – KPÚ proběhla v letech 1998 – 2003
 - Vlčice u Javorníka a Dolní Les - KPÚ těsně před dokončením 2004 – 2012
 - Tomíkovice – KPÚ probíhá schvalovací proces plánu společných zařízení 2007 – 2013
 - Kobylá nad Vidnávkou – KPÚ v plánu 2014 – 2019
- Vojtovice, Petrovice u Skorošic, Nové Vilémovice
 - Provedení KPÚ nevyklučujeme, ale nepředpokládá se zahájení do roku 2020

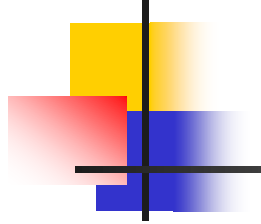
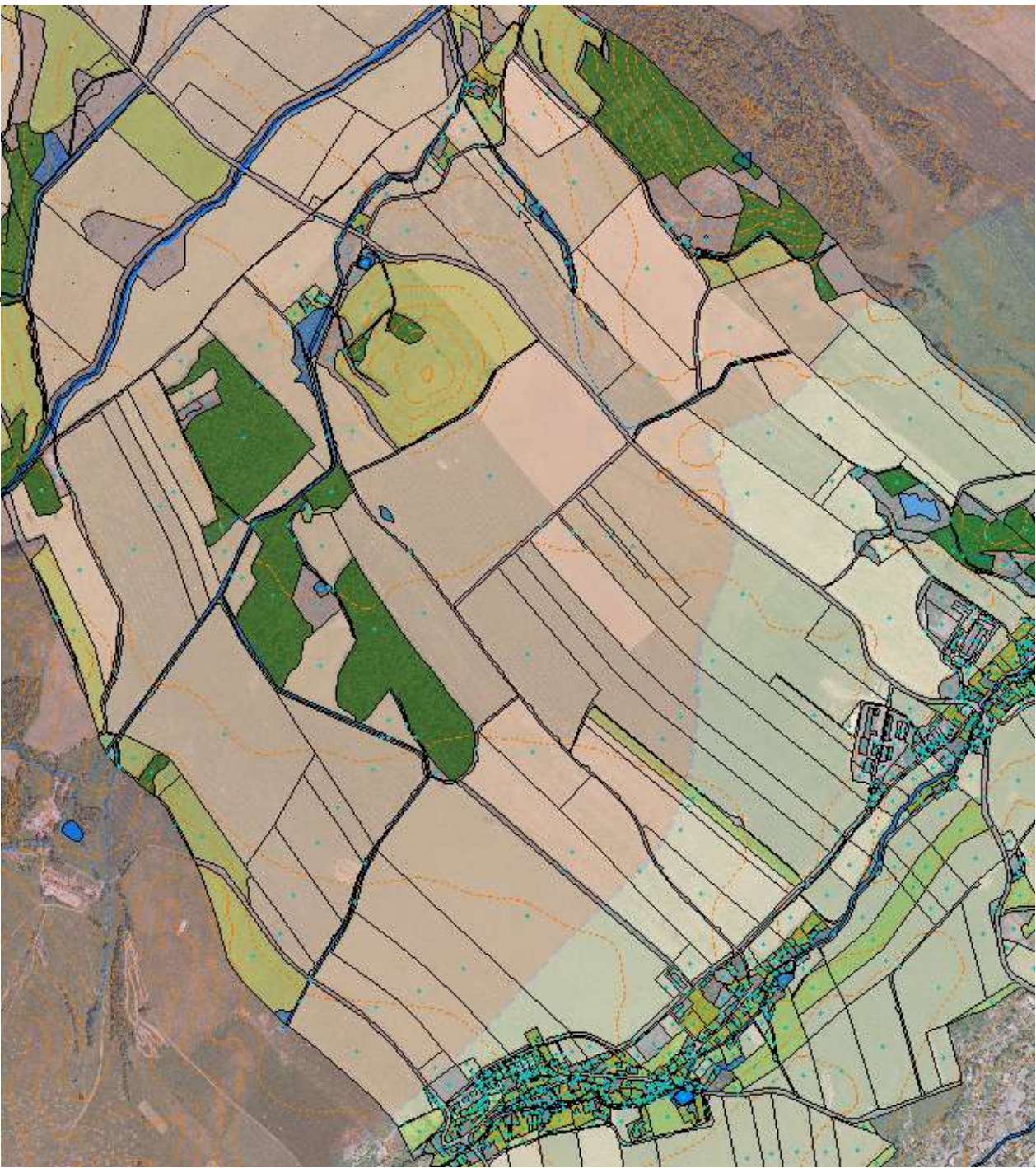


Pozemkové úpravy v povodí Vojtovického potoka

■ Dolní Skorošice

- KPÚ dokončena 2003, projekční činnost 2000 -2001
- povodně z roku 1997 – nevyvolaly v dané lokalitě požadavek na celkové řešení povodí se zaměřením i na dopad v sousedních tocích
- deště v září 2007 byly předehtou povodní 2007
- povodně 2009 zasáhly obec velmi silně
- množství státní půdy: LV 10002 – cca 61 ha zemědělské půdy (drtivý podíl – církevní půda)

























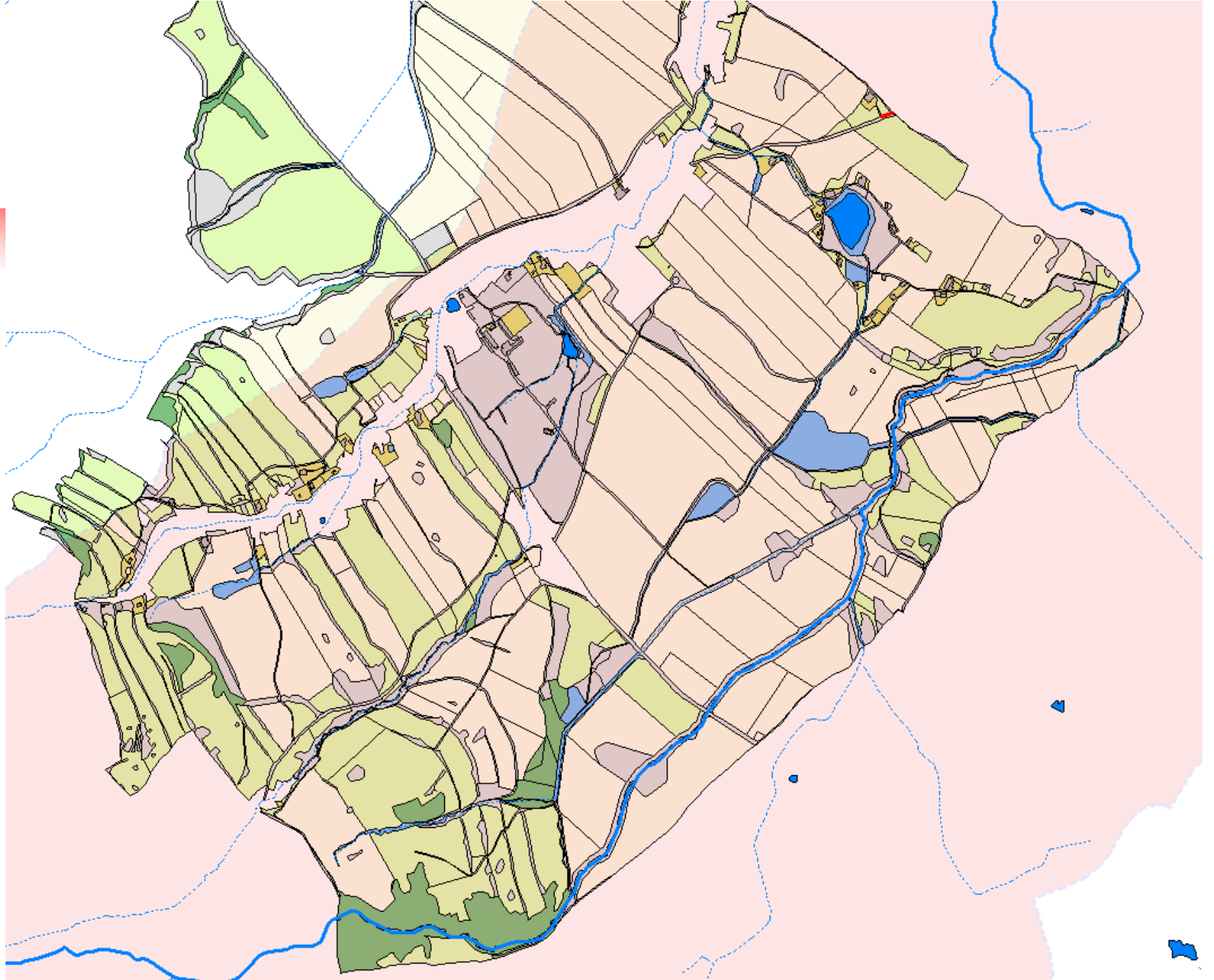
Pozemkové úpravy v povodí Vojtovického potoka

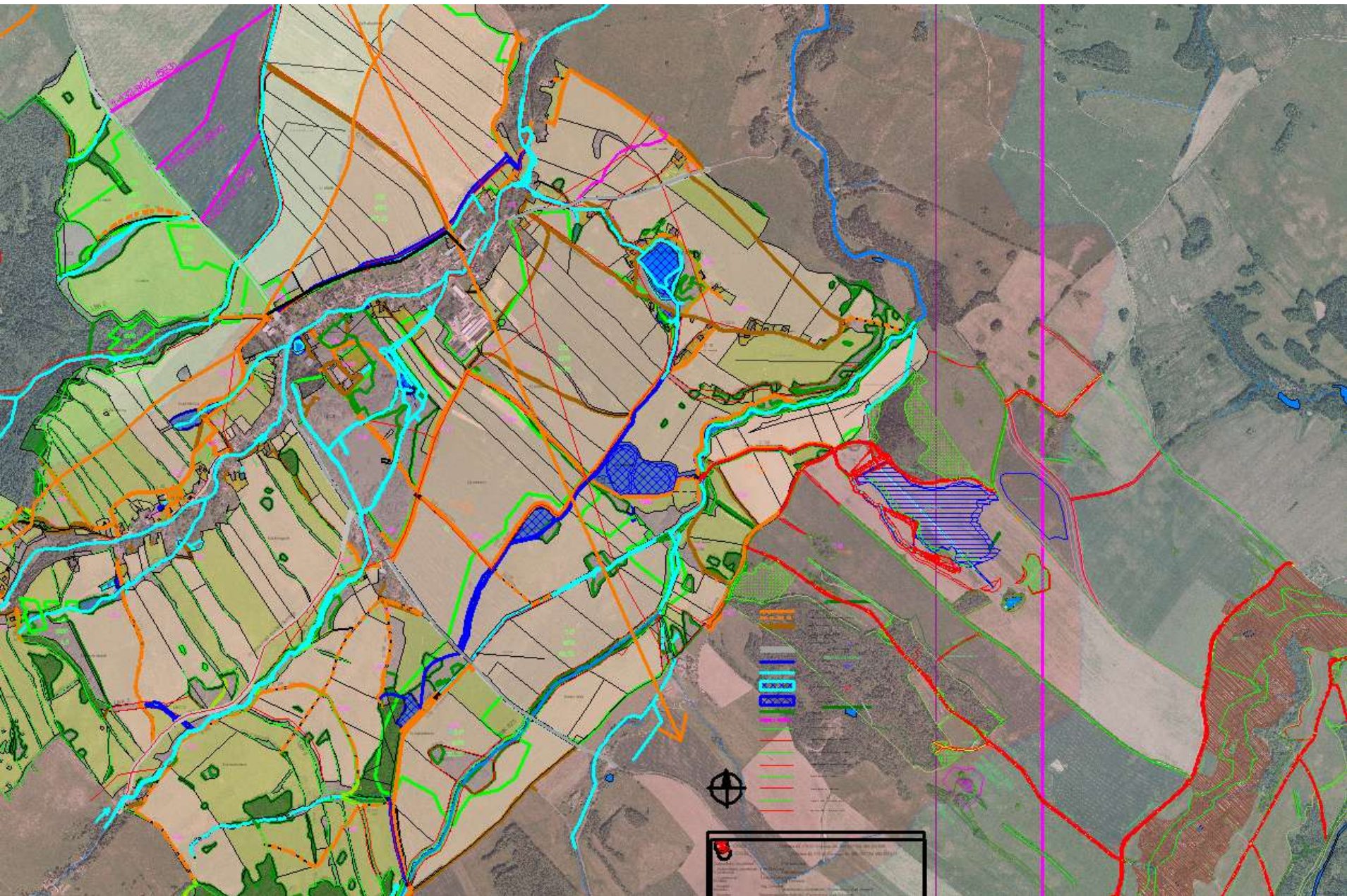
- Vlčice u Javorníka, Dolní Les
 - dokončení KPÚ: 2012, plán společných zařízení 2009 – 2010
 - povodně 2009 zasáhly obec velmi silně – potok Studená voda
 - poloha zastavěné části obce vzhledem k toku – omezující faktor
 - pozemkové úpravy si kladou za cíl ochránit severovýchodní část obce
 - zachránit rybník v Dolním Lese
 - udržet vodu v krajině

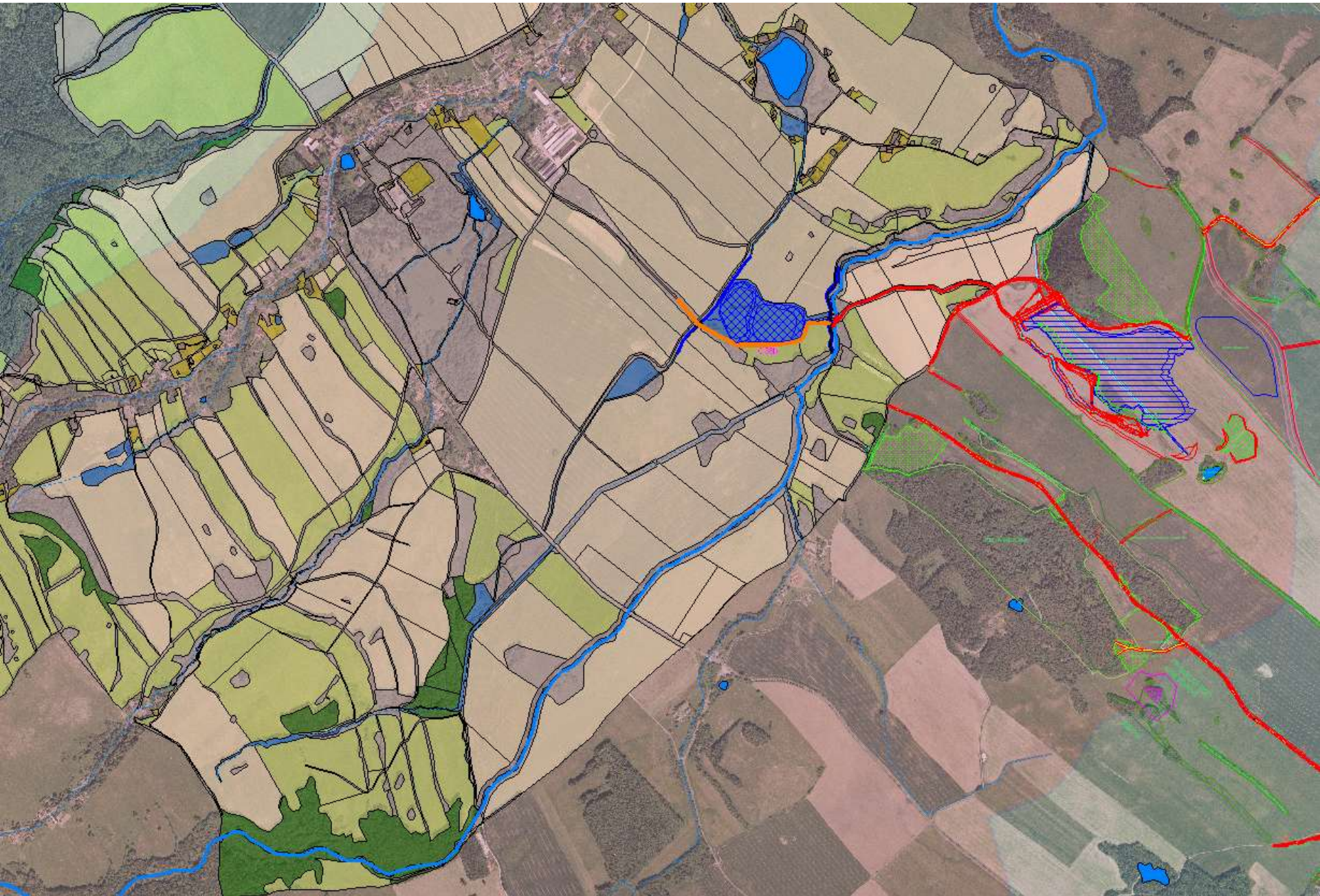


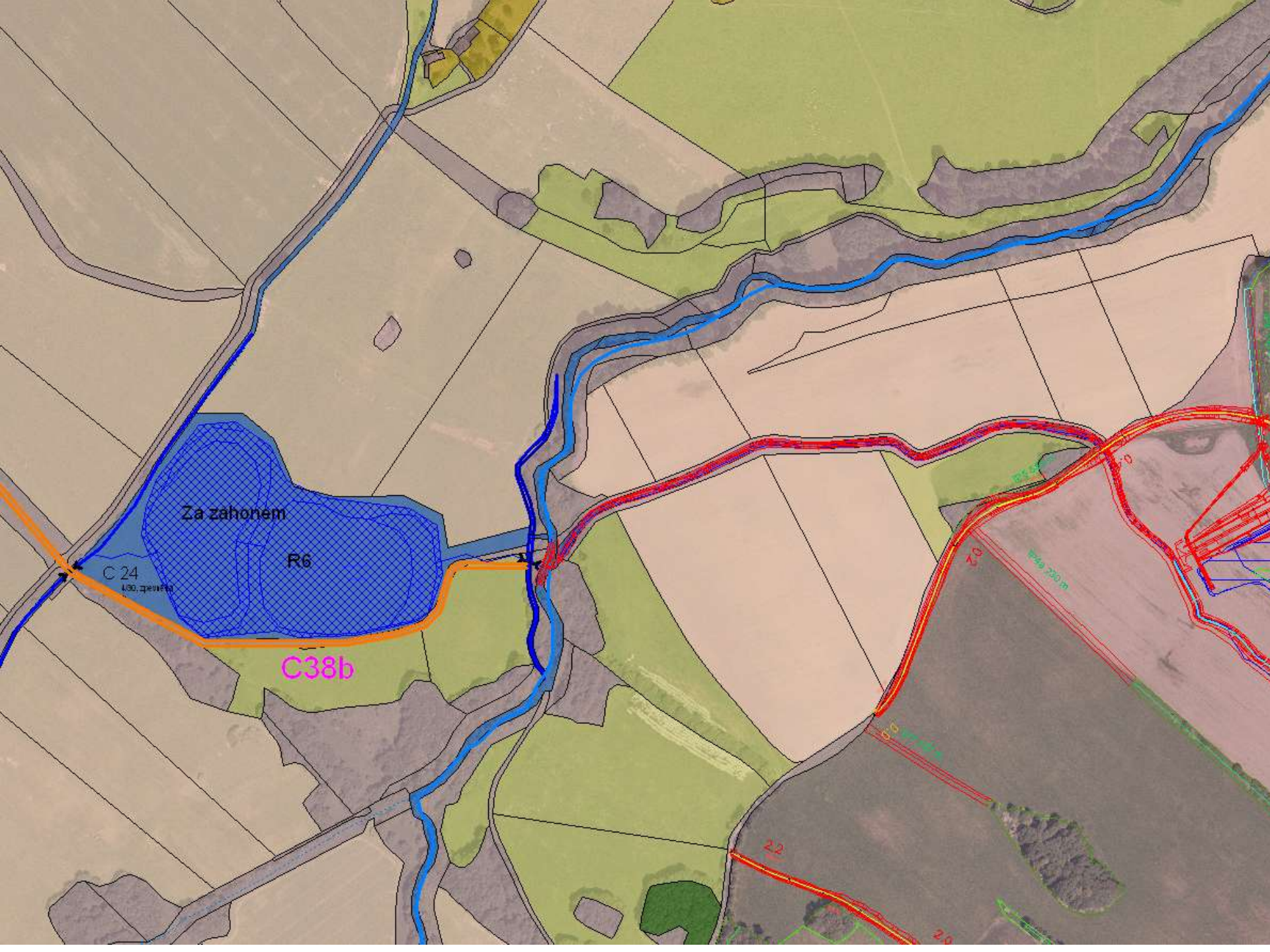










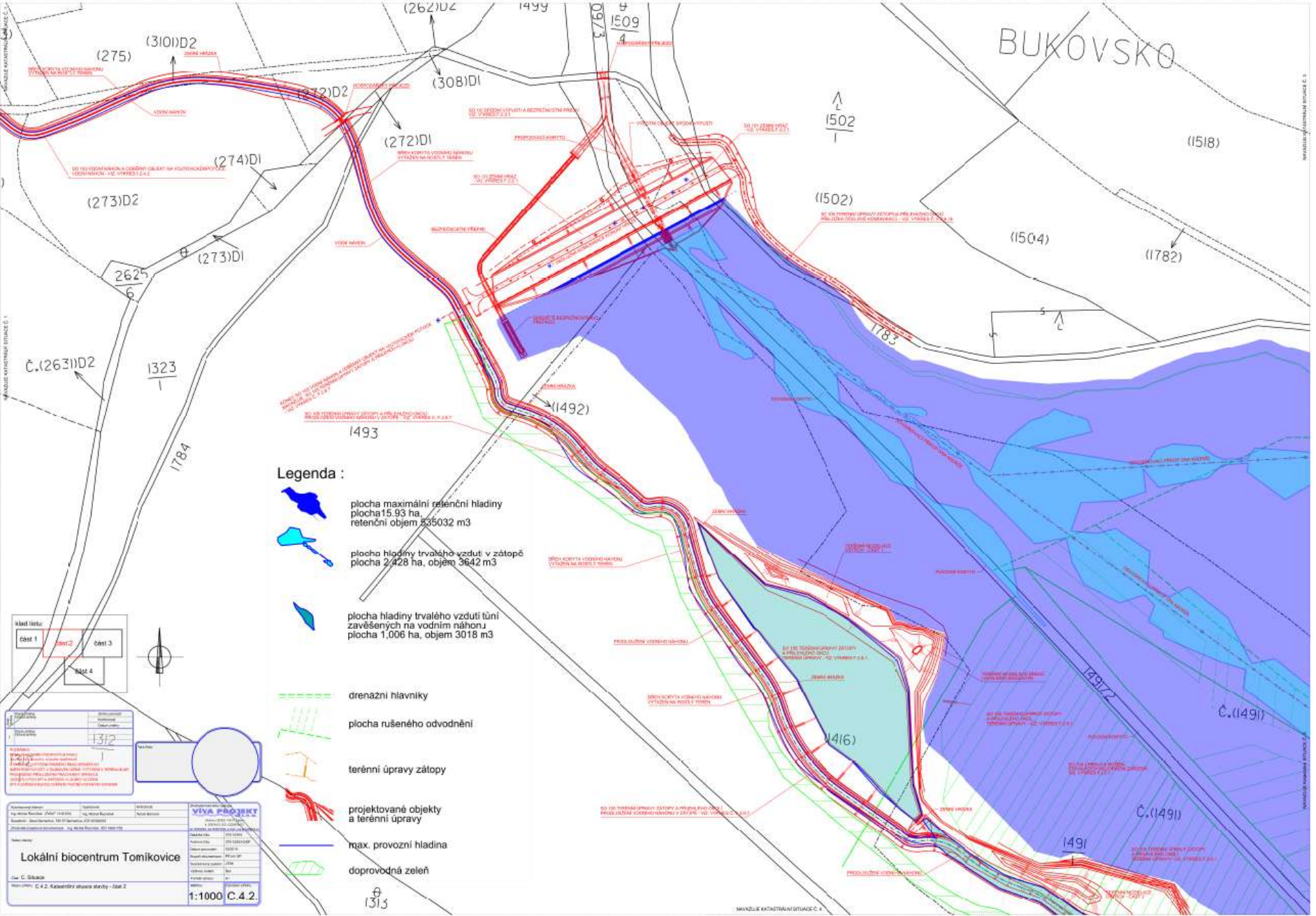




Pozemkové úpravy v povodí Vojtovického potoka

- Tomíkovice
 - dokončení KPÚ: 2013, plán společných zařízení 2010– 2011
 - ÚPD – Lokální biocentrum Tomíkovice (iniciativa obcí)
 - Návaznost KPÚ Vlčice - náhon z Vojtovického potoka

BUKOVSKO



Legenda :

-  plocha maximální retenční hladiny
plocha 15,93 ha, retenční objem 835032 m³
-  plocha hladiny trvalého vzduší v zátopě
plocha 2,428 ha, objem 3642 m³
-  plocha hladiny trvalého vzduší tůň zavěšených na vodním náhonu
plocha 1,006 ha, objem 3018 m³
-  drenážní hlavníky
-  plocha rušeného odvodnění
-  terénní úpravy zátopy
-  projektované objekty a terénní úpravy
-  max. provozní hladina
-  doprovodná zeleň



1312

VIVA PROJEKT	
Adresa: ...	Telefon: ...
Ing. Miroslav ...	Ing. Miroslav ...
Lokální biocentrum Tomikovice	
1:1000	C.4.2.

1313



Budoucnost pozemkových úprav

- Pozemkové úpravy prochází postupným vývojem:
 - mění se postoje uživatelů půdy (vliv dotační politiky EU, privatizace státní půdy)
 - mění se přístup vlastníků (právní gramotnost, dopad krize, nedůvěra v úřady a stát)
 - privatizace státní půdy pokročila – v mnoha katastrech je téměř rozprodána
 - strukturální změny v síti pozemkových úřadů – 1. 1. 2013
 - stát pod vlivem krize nejspíš stanoví priority
 - další úpadek periferií...