



MINISTERSTVO ZEMĚDĚLSTVÍ ČESKÉ REPUBLIKY

Evidence krajinných prvků v LPIS

Ing. Lucie Korešová
AZV Olomouc



MINISTERSTVO ZEMĚDĚLSTVÍ ČESKÉ REPUBLIKY

Krajinné prvky

- Krajinné prvky nacházející se pouze na **zemědělské půdě**, definované nařízením vlády č. 335/2009 Sb., o stanovení druhů krajinných prvků v platném znění (6 druhů).
- Právě těchto KP se týká možnost poskytování stávajících plateb vázaných na plochu i na jejich vlastní výměru, jestliže jsou situovány **uvnitř** půdních bloků.



MINISTERSTVO ZEMĚDĚLSTVÍ ČESKÉ REPUBLIKY

Ochrana krajinných prvků

- Ochrana KP ve smyslu zemědělského hospodaření vyplývá z plnění podmínek **Dobrého zemědělského a environmentálního stavu (GAEC)**, a to standardu 6:

„Žadatel nezruší, případně nepoškodí krajinné prvky a druh zemědělské kultury rybník“. Za rušení, popřípadě poškození krajinného prvku se nepovažuje, dojde-li k zásahu vůči němu se souhlasem příslušného orgánu.

- Zákaz poškozování či rušení KP je v rámci standardů GAEC platný již od vstupu ČR do EU, tj. od roku 2004! Nová je pouze samotná evidence, která přispěje k lepší ochraně KP.



MINISTERSTVO ZEMĚDĚLSTVÍ ČESKÉ REPUBLIKY

Evidence krajinných prvků

- Evidence je umožněna na základě novely [zákona o zemědělství](#) (zavedení evidence KP) a již zmíněného [nařízení vlády č. 335/2009 Sb.](#), o stanovení druhů krajinných prvků



MINISTERSTVO ZEMĚDĚLSTVÍ ČESKÉ REPUBLIKY

Zákon o zemědělství (č.252/1997 Sb.)

§3aa evidence krajinných prvků

- Základní jednotkou evidence krajinných prvků (EKP) je **krajinný prvek (KP)**, který představuje souvislou plochu, popřípadě jiný útvar, i zemědělsky neobhospodařované půdy, která plní mimoprodukční funkci zemědělství a která se nachází **uvnitř** půdního bloku, popřípadě dílu půdního bloku, nebo s ním nejméně na části hranice **sousedí**.
- Členění:
 - Vnitřní KP
 - Vnější KP



MINISTERSTVO ZEMĚDĚLSTVÍ ČESKÉ REPUBLIKY

U krajinného prvku se eviduje:

- Identifikační číslo KP
- Druh KP dle nařízení vlády č. 335/2009 Sb.
- Příslušnost k půdnímu bloku nebo dílu půdního bloku
- Výměra KP
- Vlastník KP, pokud je znám
- Uživatel KP - po prokázání PDÚ
- Zařazení do katastrálního území

Evidence KP



MINISTERSTVO ZEMĚDĚLSTVÍ ČESKÉ REPUBLIKY

- Krajinný prvek (vnitřní) může být zaevidován na základě:
 1. vlastního podnětu MZe
 2. žádosti o zaevidování KP podané
 - a) uživatelem PB/DPB uvnitř kterého se KP nachází
 - b) vlastníkem pozemku na němž se KP nachází
 - c) jiným orgánem veřejné správy
 - Žádost musí obsahovat popis a druh KP, identifikaci PB/DPB uvnitř kterého se KP nachází a zdůvodnění žádosti.
 - V případě evidence KP na základě žádosti uživatele PB/DPB je nutné **předložit PDÚ** (nájemní smlouvu, výpis z KN atd.).
- Zaevidování KP bude oznámeno:
 1. Žadateli
 2. Uživateli PB/DPB
 3. Vlastníkovi pozemku, na kterém se KP nachází



MINISTERSTVO ZEMĚDĚLSTVÍ ČESKÉ REPUBLIKY

Evidence KP

- Vlastní evidence KP probíhá vždy v součinnosti s uživatelem PB/DPB, na kterém se konkrétní KP nachází. Uživatel PB/DPB má možnost se ke JKP, které leží na jím užívaných PB/DPB, nepřihlásit. Tyto KP jsou pak v LPIS označeny příznakem „bez uživatele“ a na jejich plochu nelze následně čerpat dotace (SAPS, LFA, AEO)



MINISTERSTVO ZEMĚDĚLSTVÍ ČESKÉ REPUBLIKY

Druhy KP dle NV č. 335/2009 Sb.

- Mez (Me.)
- Terasa (Te.)
- Travnatá údolnice (Tu.)
- Skupina dřevin (Sd.)
- Stromořadí (St.)
- Solitérní dřevina (So.)



MINISTERSTVO ZEMĚDĚLSTVÍ ČESKÉ REPUBLIKY

Popis jednotlivých druhů KP

■ Mez (Me.)

souvislý zatravněný **útvár liniového typu** sloužící zejména ke snižování nebezpečí vodní, popřípadě větrné eroze, zpravidla vymežující hranici půdního bloku, popřípadě dílu půdního bloku, jehož součástí může být dřevinná vegetace, popřípadě kamenná zídka.

■ Význam:

- Výrazný protierozní účinek spočívají v zasakovací funkci a přerušení délky svahu.



MINISTERSTVO ZEMĚDĚLSTVÍ ČESKÉ REPUBLIKY

Protierozní meze na svažitých půdách





MINISTERSTVO ZEMĚDĚLSTVÍ ČESKÉ REPUBLIKY

Protierozní meze celkový pohled z protějšího svahu





MINISTERSTVO ZEMĚDĚLSTVÍ ČESKÉ REPUBLIKY

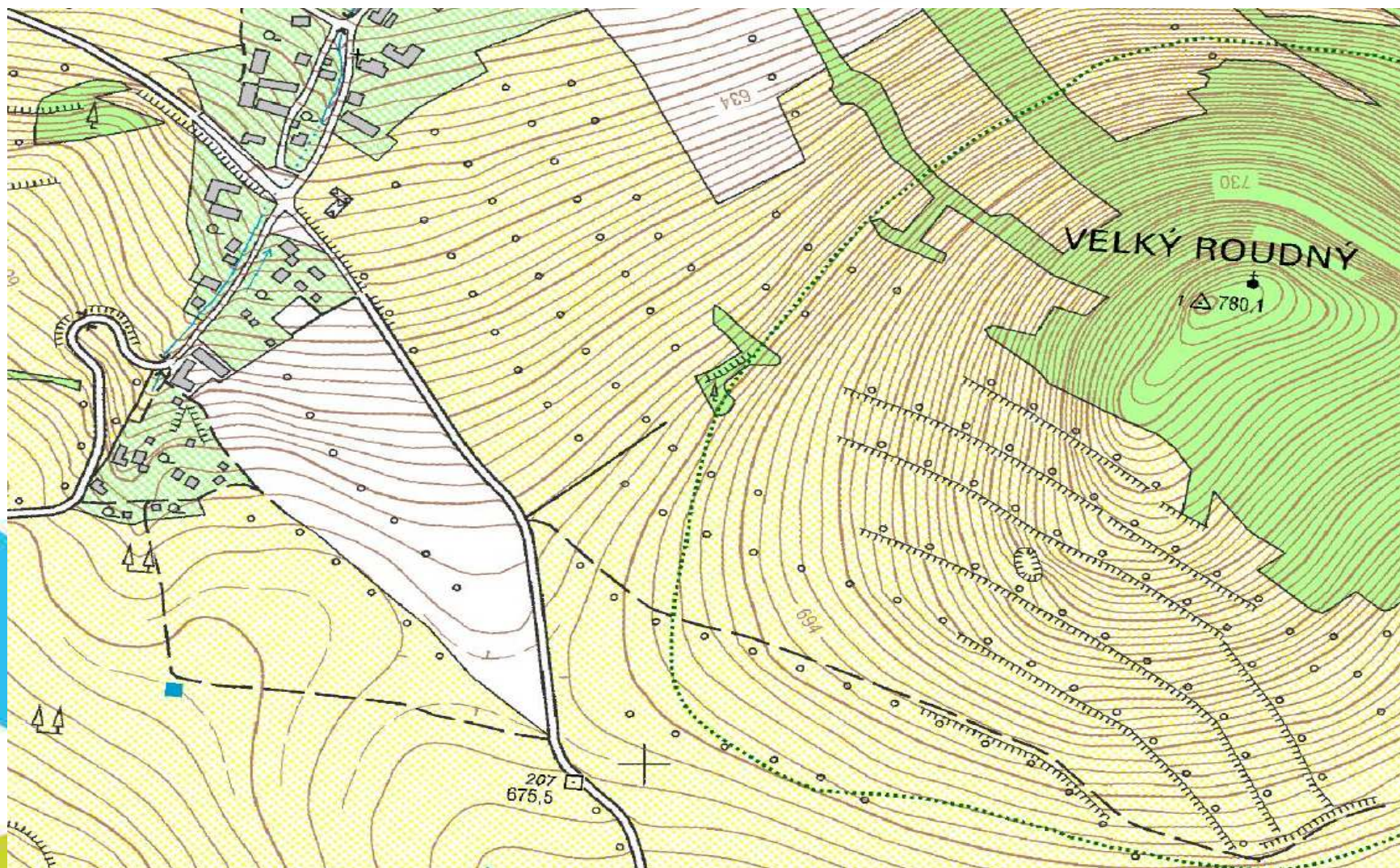
Kamenné zídky porostlé dřevinami na Velkém Roudném (v pozadí přehrada Slezská Harta)





MINISTERSTVO ZEMĚDĚLSTVÍ ČESKÉ REPUBLIKY

Kamenné zídky porostlé dřevinami na Velkém Roudném – identifikace na ZM 10





MINISTERSTVO ZEMĚDĚLSTVÍ ČESKÉ REPUBLIKY

Popis jednotlivých druhů KP

■ Terasa (Te.)

souvislý svažitý útvar liniového typu tvořený terasovým stupněm, sloužící ke snižování nebezpečí vodní, popřípadě větrné eroze, a zmenšující sklon části svahu půdního bloku, popřípadě dílu půdního bloku, zpravidla vymežující hranici půdního bloku, popřípadě dílu půdního bloku, jehož součástí může být dřevinná vegetace, popřípadě kamenná zídka.

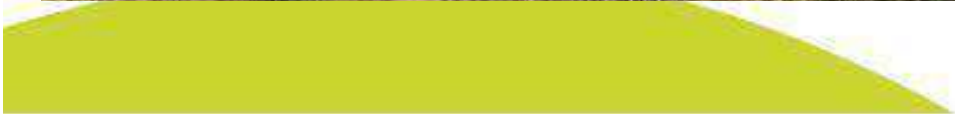
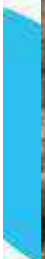
■ Význam:

- Protierozní funkce a umožnění zemědělské výroby (pěstování vinné révy, ovocných dřevin) na velmi svažitých pozemcích.



MINISTERSTVO ZEMĚDĚLSTVÍ ČESKÉ REPUBLIKY

Široké terasy s ovocnými stromy na terasových plošinách





MINISTERSTVO ZEMĚDĚLSTVÍ ČESKÉ REPUBLIKY

Vinice na terasách





MINISTERSTVO ZEMĚDĚLSTVÍ ČESKÉ REPUBLIKY

Terasy na Břeclavsku v okolí obce Němčičky u Hustopečí





MINISTERSTVO ZEMĚDĚLSTVÍ ČESKÉ REPUBLIKY

Popis jednotlivých druhů KP

■ Skupina dřevin (Sd.)

útvár **neliniového typu** tvořený nejméně **2 kusy** dřevinné vegetace, s výjimkou takové vegetace, která je součástí meze, terasy nebo travnaté údolnice, jakož i takové vegetace, která plní funkce lesa podle § 3 lesního zákona, s nejvyšší možnou výměrou **2000 m²**.

■ Význam:

- Ekosystémová a druhová diverzita, estetická hodnota a členitost zemědělské krajiny.



MINISTERSTVO ZEMĚDĚLSTVÍ ČESKÉ REPUBLIKY

Skupiny dřevin uvnitř pídního bloku





MINISTERSTVO ZEMĚDĚLSTVÍ ČESKÉ REPUBLIKY

Skupiny dřevin uvnitř půdního bloku





MINISTERSTVO ZEMĚDĚLSTVÍ ČESKÉ REPUBLIKY

Skupiny dřevin uvnitř půdního bloku



Příklad skupiny dřevin



MINISTERSTVO ZEMĚDĚLSTVÍ ČESKÉ REPUBLIKY





MINISTERSTVO ZEMĚDĚLSTVÍ ČESKÉ REPUBLIKY

Příklad skupiny dřevin – identifikace v ZM 10





MINISTERSTVO ZEMĚDĚLSTVÍ ČESKÉ REPUBLIKY

Popis jednotlivých druhů KP

■ Stromořadí (St.)

útvár **liniového typu**, tvořený **nejméně 5 kusy** dřevinné vegetace, zpravidla s pravidelně se opakujícími prvky, s výjimkou takové vegetace, která je součástí meze, terasy nebo travnaté údolnice, jakož i takové vegetace, která plní funkce lesa podle § 3 lesního zákona.

■ Formy KP:

- Ovocné x okrasné stromořadí
- Jednořadé x víceřadé aleje



MINISTERSTVO ZEMĚDĚLSTVÍ ČESKÉ REPUBLIKY

Příklad stromořadí





MINISTERSTVO ZEMĚDĚLSTVÍ ČESKÉ REPUBLIKY

Příklad čerstvě vysazeného stromořadí





MINISTERSTVO ZEMĚDĚLSTVÍ ČESKÉ REPUBLIKY

Popis jednotlivých druhů KP

■ Travnatá údolnice (Tu.)

členitý svažitý útvar, sloužící ke snižování nebezpečí vodní, popřípadě větrné eroze, vymežující dráhu soustředěného odtoku vody z půdního bloku, popřípadě dílu půdního bloku, se zemědělskou kulturou orná půda, jehož součástí může být dřevinná vegetace

■ Význam:

- Protierozní funkce spočívající ke zpomalení odtoku a zvýšení infiltrace vody.
- Ochrana vodní zdroje (zachycení živin, odnosu zeminy atd.)
- Geodiverzita, biodiverzita



MINISTERSTVO ZEMĚDĚLSTVÍ ČESKÉ REPUBLIKY

Typický tvar travnaté údolnice na ortofotomapě a na ZM – výběžky do plochy půdního bloku





MINISTERSTVO ZEMĚDĚLSTVÍ ČESKÉ REPUBLIKY

Typický tvar travnaté údolnice na ortofotomapě – úzký výběžek do plochy půdního bloku





MINISTERSTVO ZEMĚDĚLSTVÍ ČESKÉ REPUBLIKY

Celkový pohled – úzké zakončení výběžku a širší část





MINISTERSTVO ZEMĚDĚLSTVÍ ČESKÉ REPUBLIKY

Stabilizovaná část (travnatá údolnice) a nestabilizovaná část dráhy soustředěného odtoku vody z pozemku





MINISTERSTVO ZEMĚDĚLSTVÍ ČESKÉ REPUBLIKY

Zatavněná údolnice zrealizovaná v rámci KPÚ v k.ú. Zadní Újezd





MINISTERSTVO ZEMĚDĚLSTVÍ ČESKÉ REPUBLIKY

Popis jednotlivých druhů KP

■ Solitérní dřevina (So.)

izolovaně rostoucí dřevina s průmětem koruny od 8m² vyskytující se v zemědělsky obhospodařované krajině mimo les, s výjimkou vegetace, která je součástí meze, terasy nebo travnaté údolnice.



MINISTERSTVO ZEMĚDĚLSTVÍ ČESKÉ REPUBLIKY

Příklad vícekmenné solitérní dřeviny - vrba





MINISTERSTVO ZEMĚDĚLSTVÍ ČESKÉ REPUBLIKY

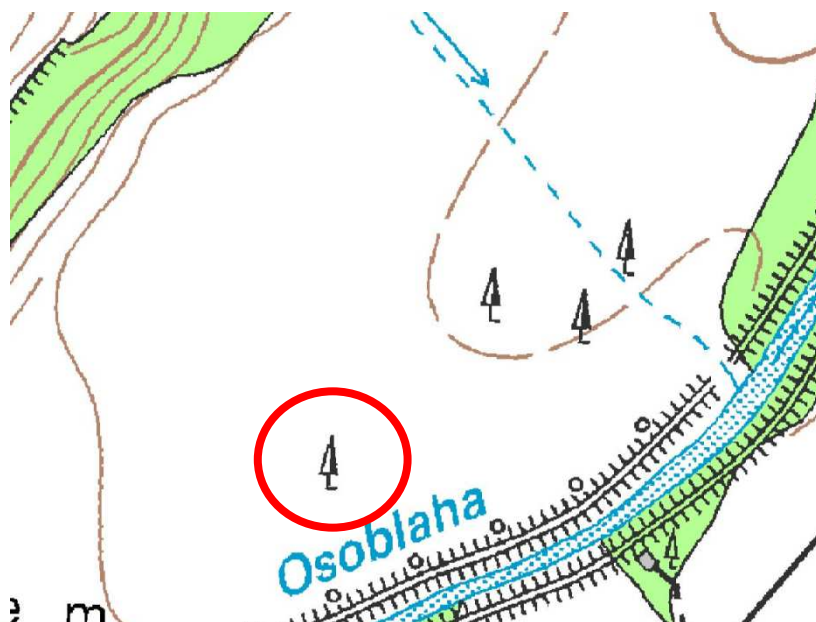
Příklad solitérní dřeviny





MINISTERSTVO ZEMĚDĚLSTVÍ ČESKÉ REPUBLIKY

Příklad solitérní dřeviny





MINISTERSTVO ZEMĚDĚLSTVÍ ČESKÉ REPUBLIKY

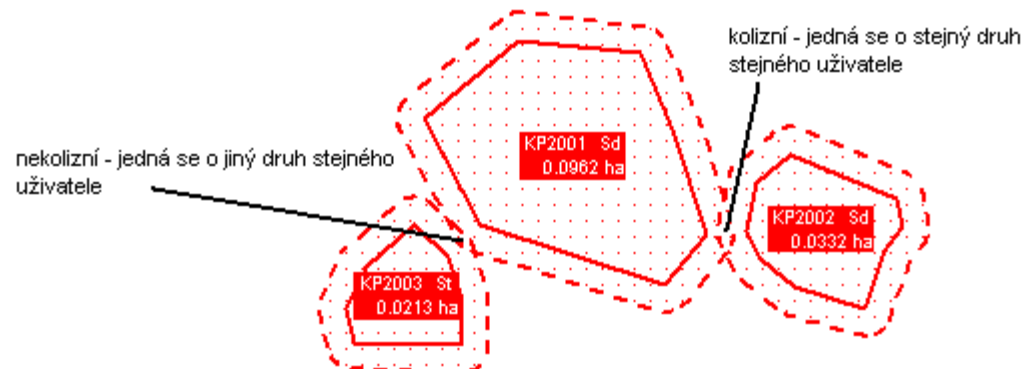
Pravidla zákresu KP

- Každý KP bude evidován s příslušnou výměrou, s přesností na **0,0001 ha**
- Výměra nesmí přesáhnout limitní výměry (min. nebo max.), stanovené zákonem nebo NV pro daný KP
- U jednotlivých KP jsou nastavena **kolizní pásma po obvodu** polygonu KP. Kolizní jsou v případě, že do sebe zasahují pásma KP stejného druhu a uživatele

Skupiny dřevin, – 8 m

Stromořadí – 8 m

Solitéry – 8 m od středu





MINISTERSTVO ZEMĚDĚLSTVÍ ČESKÉ REPUBLIKY

Pravidla zákresu a evidence KP

- **Změna uživatele KP** - řešení problému spočívá ve vyřešení oprávněnosti užívání, tj. v rozhodnutí o posouzení předložených právních důvodů užívání (NS, výpis z KN atd.). **Změna podložená jen souhlasným prohlášením předchozího uživatele není možná!**
- **Ukončení užívání KP**– je možné v případech, kdy uživatel pozbyde PDÚ a o ukončení požádá. Oznámení musí být zasláno *žadateli, uživateli a vlastníku KP*. KP se nastaví do stavu „uživatel neznámý“ a zároveň se vykreslí z plochy PB/DPB.



MINISTERSTVO ZEMĚDĚLSTVÍ ČESKÉ REPUBLIKY

Pravidla zákresu a evidence KP

- **Zrušení KP**- je-li krajinný prvek odstraněn (zlikvidován, nenávratně zničen), je možno jej z LPIS odstranit. Existence krajinného prvku v LPIS je podmíněna jeho skutečnou existencí v krajině. Jestliže zanikl, musí být odstraněn i z LPIS.
- **Změna druhu účinného KP** - je nutno krajinný prvek nejprve zrušit a vytvořený návrh ze zrušeného zaevidovat jako nový KP .



MINISTERSTVO ZEMĚDĚLSTVÍ ČESKÉ REPUBLIKY

Otázky

Musí se při hospodaření na zemědělské půdě dodržovat GAEC, nebo zákon č. 114/1992 Sb.?

- Dodržování standardu GAEC 6 je povinné pro zemědělce, pobírající dotace.
- Dodržování ustanovení zákona č. 114/1992 Sb., je povinné pro všechny FO i PO, bez ohledu na to, zda zemědělsky hospodaří či ne (týká se i majitelů půdy).



MINISTERSTVO ZEMĚDĚLSTVÍ ČESKÉ REPUBLIKY

Otázky

Pokud se ke KP nepřihlásím, musím dodržovat GAEC 6?

- Dodržování tohoto standardu se týká všech KP, nacházejících se na ZP, kterou zemědělec obhospodařuje, nebo kterou svou činností ovlivňuje, bez ohledu na to, zda se k těmto KP přihlásil a na jejich plochu pobírá případné dotace, či ne.

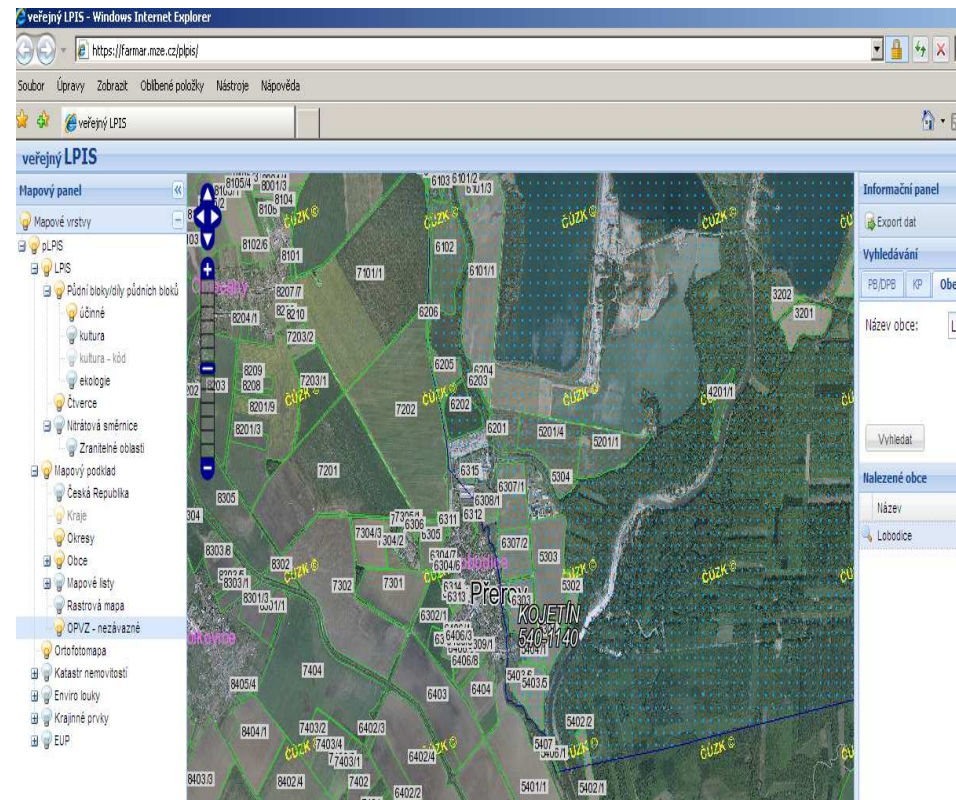


MINISTERSTVO ZEMĚDĚLSTVÍ ČESKÉ REPUBLIKY

Otázky

Kde lze nalézt informace
o KP?

- Uživatel může nahlédnout do LPIS prostřednictvím Portálu farmáře či na místní AZV
- Veřejnost má přístup na veřejný LPIS <http://eagri.cz/public/app/plpis/>





MINISTERSTVO ZEMĚDĚLSTVÍ ČESKÉ REPUBLIKY

Děkuji za pozornost

Zpracováno dle:
Metodiky pro evidenci krajinných prvků pro pracovníky AZV
Uživatelské příručky k modulu EKP.