



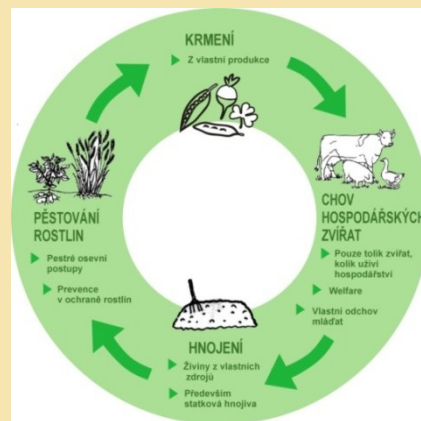
EKOZEMĚDĚLCI
PŘÍRODĚ
s bio květe rozmanitostí



Blanka

EKOLOGICKÉ HOSPODAŘENÍ POD JANOVOU HOROU

EKOLOGICKY HOSPODAŘIT ZNAMENÁ PROPOJIT NAVZÁJEM JEDNOTLIVÉ AKTIVITY ALE I CELÝ SYSTÉM HOSPODAŘENÍ S OKOLNÍ KRAJINOU



Hospodaříme podle Zákona č. 242/2000 Sb., o ekologickém zemědělství v platném znění;
Nařízení rady (ES) č. 834/2007 o ekologické produkci a označování ekologických produktů...
a nařízení komise (ES) č. 889/2008, kterým se stanoví prováděcí pravidla k NR č. 834/2007

FARMA HUCUL, s.r.o., VÍTKOVICE V KRKONOŠÍCH

- *S místem pod Janovou horou jsme se začali seznamovat už v roce 1979 – poznali jsme hospodaření státního statku; v roce 1992 vznikla Farma Hucul, na které od roku 1998 hospodaříme ekologicky*
- *Pečujeme o 200 hektarů travních porostů v Krkonošském národním parku*
- *Chováme:*
 - *huculské koně*
 - *skot bez tržní produkce mléka*
 - *kozy*
- *Kompost ve kvalitě bio je naším dalším ekologickým produktem*
- *Hospodaříme s ohledem na rozmanitost přírody*

Huculský kůň

- *Potomek divokého koně evropského - tarpana*
- *Označení hucul - podle karpatských pastevců rumunsko - rusínského původu tzv. Huculů (hucul je v rumunštině zbojník)*
- *Odolné, silné plemeno*





Skotský náhorní skot, Highland

- *Extenzivní masné plemeno pocházející ze severozápadní Vysočiny Skotska*
- *V dnešní podobě se chová minimálně od 18. století*
- *Odolné, silné plemeno*



Chov koz

- *Koza hnědá krátkosrstá doplňuje rozmanitost hospodářských zvířat chovaných na naší farmě*



Volné chovy hospodářských zvířat

- *Chov hospodářských zvířat na ekologické farmě je založen na respektování jejich přirozených potřeb k životu:*
- *Výběr plemene vhodného do přírodních podmínek, ve kterých se farma nachází*
- *Kvalitní krmení v dostatečném množství – pastva, seno, senáž*
- *Přístup ke kvalitní vodě*
- *Možnost výběhu*
- *Možnost úkrytu před nepohodou*
- *Takto chovaná zvířata jsou otužilá, zdravá, v pohodě, ... mláďata se rodí přímo na pastvinách*

Harmonie člověka s přírodou

- *Bereme ohled na přírodní i kulturní prostředí, ve kterých hospodaříme*
- *Krkonošská krajina, to je mozaika luk, pastvin, lesů, rozptýlených usedlostí*
- *Šetrnou pastvou a sečením se snažíme zachovat druhově bohaté travní porosty Krkonoš*
- *Postupné sečení umožňuje vyhnízdit chřástalům polním*
- *Kamenné zídky ke krajině Krkonoš neodmyslitelně patří*
- *.....stejně jako nejrůznější stromy a keře*

BEREME OHLED NA PŘÍRODNÍ I KULTURNÍ PROSTŘEDÍ, VE KTERÉM HOSPODAŘÍME

- *Krkonošská krajina, to je mozaika luk,
pastvin, lesů, rozptýlených*



BEREME OHLED NA PŘÍRODNÍ I KULTURNÍ PROSTŘEDÍ, VE KTERÉM HOSPODAŘÍME

- *Šetrnou pastvou a sečením se snažíme zachovat druhově bohaté travní porosty Krkonoš*



Lilie zlatohlavá

BEREME OHLED NA PŘÍRODNÍ I KULTURNÍ PROSTŘEDÍ, VE KTERÉM HOSPODAŘÍME

- *Postupné sečení a pozdní přepásání umožňují vyhnízdit chřástalům polním*



BEREME OHLED NA PŘÍRODNÍ I KULTURNÍ PROSTŘEDÍ, VE KTERÉM HOSPODAŘÍME

- *Kamenné zídky ke krajině Krkonoš neodmyslitelně patří....*



Osazujeme
zídky keři
šípkových růží

BEREME OHLED NA PŘÍRODNÍ I KULTURNÍ PROSTŘEDÍ, VE KTERÉM HOSPODAŘÍME

.....stejně jako nejrůznější stromy
a keře



V ROCE 2008 JSME ZÍSKALI BARTÁKŮV HRNEC CENU PRO NEJLEPŠÍHO EKOLOGICKÉHO ZEMĚDĚLCE ROKU





Tato prezentace vznikla v rámci projektu Ministerstva
zemědělství: EKOLOGICKÉ ZEMĚDĚLSTVÍ A ZPRACOVÁNÍ
BIOPOTRAVIN
SÍŤ PŘEDVÁDĚCÍCH PODNIKŮ