

SÍŤ MODELOVÝCH FAREM



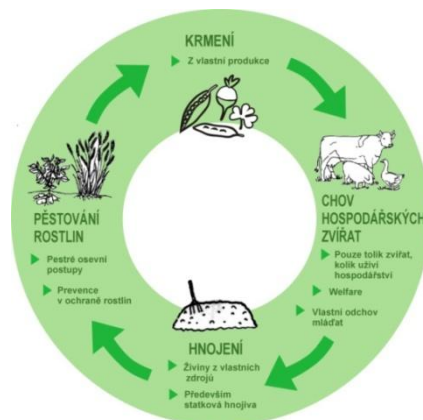
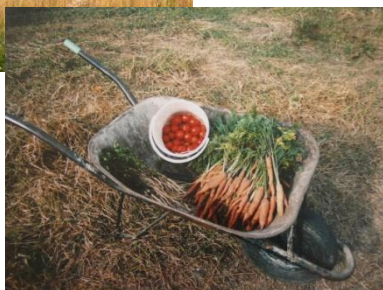
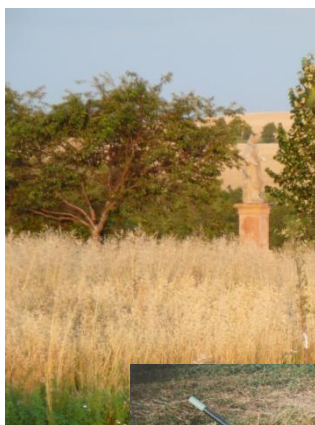
STATEČEK U LNĚNÍČKŮ

NEPOMYŠL 90, 439 71

TEL.: 605 242 949, E-MAIL: statecek@email.cz

<http://statecek.webnode.cz/>

EKOLOGICKY HOSPODAŘIT ZNAMENÁ PROPOJIT NAVZÁJEM JEDNOTLIVÉ AKTIVITY ALE I CELÝ SYSTÉM HOSPODAŘENÍ S OKOLNÍ KRAJINOU



Hospodaříme podle:

Zákona č. 242/2000 Sb., o ekologickém zemědělství v platném znění;

Nařízení rady (ES) č. 834/2007 o ekologické produkci a označování ekologických produktů ...;

Nařízení komise (ES) č. 889/2008, kterým se stanoví prováděcí pravidla k NR č. 834/2007

STATEČEK U LNĚNÍČKŮ



Naše hospodářství najdete:

- *v Nepomyšli pod Doupovskými horami*
- *na území ptačí oblasti Doupovské hory*

Hospodaříme:

- *v souladu s přírodou od roku 2001,*
- *v systému ekozemědělství od roku 2007*

Navázali jsme na přerušenu tradici naší rodiny, ve které se hospodaří již poněkolic generací.



NAŠE HOSPODÁŘSTVÍ



8 ha
luk a pastvin



20 ha
orné půdy



16 ha
ovocných sadů



Naším cílem je vytvořit na farmě harmonickou a pestrou krajinu.

PĚSTUJEME A CHOVÁME



- *obiloviny a okopaniny pro hospodářská zvířata i k prodeji, kořenovou zeleninu, cibuloviny, luskoviny, dýně Hokkaidó, bylinky a koření.*
- *kozy bílé krátkosrsté, krávy Jersey, ovce, husu českou bílou a chocholatou, slepice, psi, kočky a jiná zvířata pro radost i užitek*





VRACÍME ZELEŇ DO KRAJINY



- *sázíme remízky*
- *vysázeli jsme 13 ha nových extenzivních vysokokmenných sadů z odolných odrůd*
- *revitalizujeme staré ovocné sady*
- *obnovujeme zaniklé a zakládáme nové **polní cesty** a osazujeme je alejemi*
- *vysadili jsme jeřáby oskeruše*





PEČUJEME O BIOCENTRA



- *Skalnatý výchoz „Ostrov“ - biotop suchých trávníků s výskytem křovinaté vegetace*
- *Přirozeně meandrující tok Doláneckého potoka se slepými rameny a tůňkami*
- *Podmáčené louky U kaolínky*



PESTRÉ LOUKY



- *zatravňujeme svažitě pozemky trpící erozí*
- *zvyšujeme druhovou rozmanitost luk a lučního hmyzu pravidelnou a pozdní sečí luk a dosevem lučních druhů*
- *budujeme hmyzí domečky*
- *ponecháváme úhory jako útočiště polních plevelů*





KAMENICE A TŮŇKY



- *stavíme kamenice, které poskytují úkryt a prostor pro rozmnožování různých druhů plazů*
- *zakládáme hromady křovin jako úkryt pro plazy*
- *pečujeme o tůňky ve slepých ramenech Doláneckého potoka, v nichž se rozmnožují žáby a loví plazi*







Tato prezentace vznikla v rámci zakázky Ministerstva zemědělství:
EKOLOGICKÉ ZEMĚDĚLSTVÍ A ZPRACOVÁNÍ BIOPOTRAVIN
SÍŤ PŘEDVÁDĚCÍCH PODNIKŮ
a projektu
EKOZEMĚDĚLCI PŘÍRODĚ,
podpořeného grantem z Islandu, Lichtenštejnska a Norska v rámci Finančního
mechanismu EHP a Norského finančního mechanismu prostřednictvím Nadace rozvoje
občanské společnosti.

