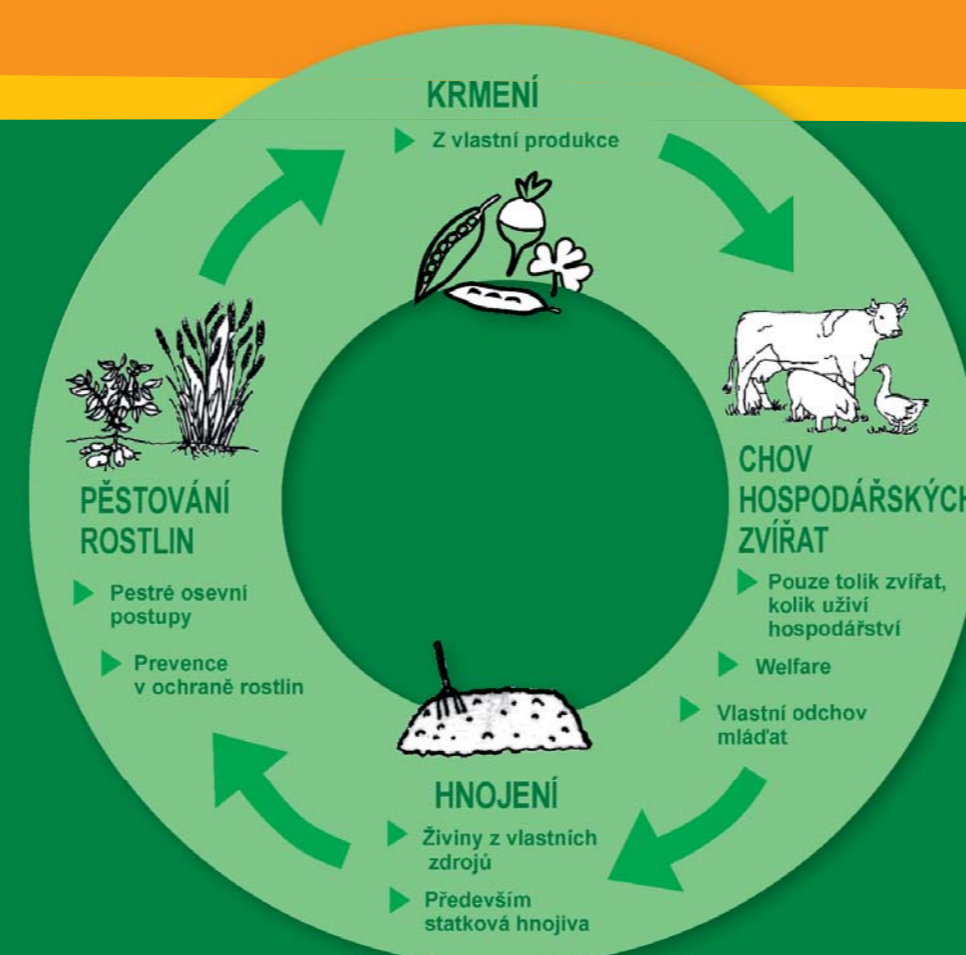


# Ekologické hospodaření na Českomoravské vrchovině BIOFARMA SASOV JOSEFA SKLENÁŘE

## EKOLOGICKÁ PRODUKCE Z TRAVNÍCH POROSTŮ I Z ORNÉ PŮDY

Biofarma Sasov je jedním z mála ekologických podniků v České republice s uzavřenou vazbou rostlinné a živočišné produkce s využitím orné půdy. I v podmínkách Českomoravské vrchoviny zde dokáží na orné půdě vypěstovat kvalitní krmiva a výpěsky určené na prodej (obiloviny, řepku, brambory i zeleninu) bez použití chemie.



## EKOLOGICKÝ CHOV PRASAT JE U NÁS STÁLE VÝJIMKOU

Jedinečný je zde ekologický chov prasat, při kterém se připouštějí kojící prasnice. Jedná se o rodinný chov s přirozenou plemenitbou, kdy je matka ustájena se svými selaty až do jejich stáří 90 dnů, což má velmi pozitivní vliv na zdraví, vitalitu a pohodu všech zvířat. To vede spolu s kvalitním ekologickým krmením a pohodou zvířat v následném výrku k vynikající kvalitě biovepřového ze Sasova.

## PRO EKOLOGICKÉ ZEMĚDĚLSTVÍ JE TYPICKÉ:

- nižší intenzita hospodaření
- vyloučení používání pesticidů, průmyslových hnojiv a geneticky modifikovaných organismů
- rozmanité osevní postupy a pěstování odolných odrůd
- podpora užitečných vztahů mezi organismy
- pohoda chovaných zvířat
- péče o půdu a její úrodnost – dodávání organické hmoty podporuje biologickou aktivitu
- vyloučení používání hormonů a preventivního používání antibiotik

BIOFARMA SASOV



# Harmonie člověka s přírodou UŽITEČNÉ VZTAHY V AGROEKOSYSTÉMU

## UŽITEČNÉ VZTAHY V AGROEKOSYSTÉMU

Rozmanitost druhů na všech úrovních zemědělského a zejména ekologického hospodaření přispívá k vytváření sítě vztahů. Ty prospívají půdě, pěstovaným rostlinám, chovaným zvířatům, přírodě. Ekologičtí zemědělci tyto vztahy podporují – promyšlenými osevními postupy, použitými druhy a odrůdami plodin; zakládáním a péčí o nezemědělské plochy, které umožňují život planě rostoucím rostlinám a divoce žijícím živočichům.



Některé vztahy jsou přímo součástí biologické ochrany rostlin. Ta spočívá v podpoře obnovy samoregulačních mechanismů, kdy přirození nepřátelé dokáží udržet škůdce pod prahem škodlivosti, bez nutnosti použití pesticidů.

Na orné půdě pěstuje Josef Sklenář mimo jiné i řepku olejnou; na jejích porostech probíhá výzkumný projekt ČZU Praha QG 50107 „Možnosti snížení spotřeby pesticidů při pěstování olejnin“.



Blanokřídlí lumčiči z čeledi Ichneumonidae regulují larvy blýskáčků, chalcidky z čeledi Pteromalidae a Eulophidae regulují larvy šešulových škůdců. Na redukci se rovněž podílejí významní predátoři – pavouci, slunéčka, dravé mouchy a střevlíci.

## UŽITEČNÉ VZTAHY MEZI LIDMI

Josef Sklenář se věnuje vzdělávání zájemců o ekologické hospodaření, na jeho farmě probíhají Praktické kurzy ekologického zemědělství aneb „poznejte s námi celý hospodářský rok na ekologickém statku“.

